

CONCARNEAU
ELLIANT
MELGVEN
NÉVEZ
PONT-AVEN
ROSPORDEN
SAINT-YVI
TOURC'H
TRÉGUNC

GUIDE TOURISTIQUE 2025



≡ Ici, destination durable ≡



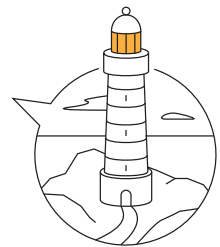
Voyageons ensemble

Charte du voyageur



**En Bretagne,
sur ce territoire marin, urbain, paysan,
on murmure que...**

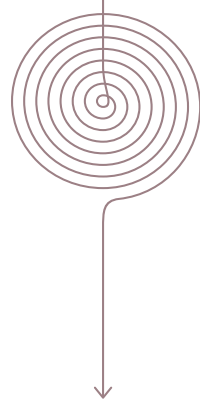
- Les **voyageurs** ne comptent pas pour du beurre.
- La côte se montre plus **sauvage** que les habitants.
- On reçoit des vagues d'émotions, même en pleine **tempête**.
- On grave chaque instant dans sa **mémoire**, pas sur les pierres.
- On ramasse ses déchets parce que c'est pas la **mer** à boire.
- On retourne la **terre** des champs, pas le sable fin de l'estran.
- On consomme local aussi naturellement que l'on **savoure** une crêpe.
- On pose volontiers la bolée pour danser au **fest-noz**.
- On **contemple** les ballets d'aigrettes sur la pointe des pieds.
- On retrouve sa **liberté** sans s'échapper des sentiers de randonnée.
- Les guides enchantent les visiteurs et ce n'est pas une **légende**.
- La **rencontre** avec la Bretagne se partage avec fierté.



Les Offices de Tourisme de Bretagne vous souhaitent la bienvenue.
Degemer mat !



DE **CONCARNEAU**
À **PONT-AVEN**
OFFICE DE TOURISME COMMUNAUTAIRE



Bienvenue

À L'OFFICE DE TOURISME DE CONCARNEAU À PONT-AVEN

Nos conseiller(ère)s en séjour vous réservent le meilleur accueil et vous proposent des idées, des conseils ainsi qu'un service de réservation pour vos croisières, visites ou spectacles.

~ BUREAUX D'INFORMATION TOURISTIQUE ~

OUVERTS TOUTE L'ANNÉE



CONCARNEAU
Quai d'Aiguillon
29900 Concarneau



NÉVEZ
18 place de l'Église
29920 Névez



PONT-AVEN
3 rue des Meunières
29930 Pont-Aven


ROSPORDEN
47 rue Nationale
Gare de Rosporden
(printemps 2025)
29140 Rosporden

TRÉGUNC
2 rue Kerambourg
29910 Trégunc



Consultez nos horaires d'ouverture sur
www.deconcarneauapontaven.com

~ NOS SERVICES ~

- **Brochures et conseils personnalisés.**
- **Billetterie :** croisières, spectacles, visites, transports.
- 
- **Boutique**
- **Visites guidées** pour individuels et groupes.
- Vente des **badges d'accès aux cales** de mise à l'eau de Trégunc (en été).

CONTACTEZ-NOUS !

- ✉ BP 529 - 29185 Concarneau Cedex
- @ info@destinationccpa.bzh
- 🌐 www.deconcarneauapontaven.com
- ☎ +33 (0)2 98 06 87 90 • +33 (0)2 98 97 01 44



SUIVEZ-NOUS !
[@deconcarneauapontaven](https://www.instagram.com/deconcarneauapontaven)



~ QUALITÉ TOURISME™

L'Office de Tourisme est détenteur de la Marque nationale Qualité Tourisme.



~ SENSATION BRETAGNE

30 stations déployées sur le littoral breton, unies par une identité commune garantissant un accueil de qualité.



Réalisation et mise à jour : Office de Tourisme de Concarneau à Pont-Aven • Mars 2025 Conception : agence K unique Crédit photos : OTC CCA, Services CCA, Musée de la Pêche, Musée de Pont-Aven, Bernard Galéron, Alexandre Lamoureux, Franck Betermin, Jérémy Jehanin, L'oeil de Paco, Thibaut Poriel, Tom Velly, S.Letourneur, Alexis Courcoux, Coralie, B. Colombel, Emmanuel Berthier, Joëlle Laborie, R. Davalan, Élodie Leneveu, Aurélie Bresset-Lilie Bakery, Thomas Pellan, Biscuiterie Penven, Maison de Pierre Loti - Rochefort, Gildas Raffanel, Transat Paprec.



Informations données à titre indicatif et qui ne sauraient engager notre responsabilité. Toute reproduction, même partielle, est interdite. Document non contractuel propriété de l'éditeur. EPIC Office de Tourisme Communautaire de Concarneau à Pont-Aven, 1 rue Victor Schoelcher 29900 Concarneau. Immatriculation au registre des opérateurs de voyages et de séjours N° IMO29200001 - N° SIRET 87977199600011 - Assurance n°1000717046/0 auprès de GROUPAMA Loire Bretagne garantissant sa Responsabilité Civile Professionnelle couvrant les dommages corporels, matériels et immatériels qui pourraient être causés aux participants par suite de carence ou défaillance de ses services ; et sa garantie financière



**CHEZ NOUS,
 C'EST ICI !**



- LÉGENDE**
- Ville d'Art et d'Histoire
 - Petites cités de caractères
 - Station verte
 - Plus beaux détours de France
 - Village de chaumières
 - Aquarium
 - Parc de loisirs ou d'aventures
 - Thalasso
 - Producteurs locaux



Conception graphique : K-Unique - Sources : Corine Land Cover 2012. © IGN GeoFla. BD Carthage ®. Office de Tourisme de Concarneau à Pont-Aven.



ELLIANT
LA VALLÉE DU JET



NÉVEZ
LES VILLAGES DE CHAUMIÈRES



CONCARNEAU
LA VILLE-CLOSE



SAINT-YVI
LE POINT DE VUE «LÀ-HAUT»



PONT-AVEN
LA CITÉ DES PEINTRES



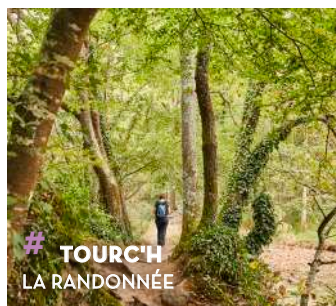
TRÉGUNC
LA CÔTE SAUVAGE



ROSPORDEN
LES ÉTANGS



MELGVEN
LA CHAPELLE DE LA TRINITÉ



TOURCH
LA RANDONNÉE

SOMMAIRE

- ~ La destination :
 - Concarneau, Pont-Aven, Névelz, Trégunc et le Pays de Rosporden ~~~~~ p. 6-15
 - Plages de rêve ~~~~~ p. 16-17
 - Rendez-vous avec la nature ~~~~~ p. 18
- ~ À voir, à faire
 - # Loisirs en plein air ~~~~~ p. 19-20
 - # Découverte des océans ~~~~~ p. 21
 - # Excursions maritimes et activités nautiques ~~~~~ p. 22-27
 - # Loisirs culturels ~~~~~ p. 28-34
 - # Les visites guidées incontournables ~~~~~ p. 31
 - # Loisirs en famille ~~~~~ p. 35-37
 - # Du temps pour soi ~~~~~ p. 38-41
- ~ Gastronomie et savoir-faire ~~~~~ p. 42-47
- ~ Restaurants et crêperies ~~~~~ p. 48-53
- ~ Services et transports ~~~~~ p. 54



Ce guide vous est offert par l'Office de Tourisme «De Concarneau à Pont-Aven» et les annonceurs présents dans cette brochure (liste non-exhaustive). Les prix indiqués sont donnés à titre indicatif. Les informations présentes dans ce guide sont susceptibles d'évoluer.



Concarneau, une ville tournée vers la mer

Concarneau conjugue les charmes d'une ville d'Art et d'Histoire, portuaire et balnéaire.

La Ville Close est le cœur historique de Concarneau. Cité défensive, elle est ceinte de remparts en granit dont les premières traces remontent au XIII^e siècle. La Ville Close abrite les plus anciennes habitations de la cité, maisons à pignon et à pans de bois. Aujourd'hui, une centaine d'habitants vivent à l'année au cœur des remparts. **La Maison du Patrimoine**, bâtiment du XV^e siècle, est le point de départ pour découvrir les fortifications. Véritable lieu de vie, la Ville Close compte de nombreux commerces et restaurants. Des concerts et spectacles sont organisés au Carré des Larrons.

La corniche, circuit balnéaire de 2,5 kilomètres du port de plaisance à la plage des Sables Blancs est une balade incontournable. Criques, plages de sable blanc, écoles de voile, bars, restaurants et centre de thalassothérapie offrent une diversité d'activités de bord de mer pour tous !



RIVE GAUCHE, DU PORZOU À LA PRESQU'ÎLE DU CABELLOU

Le bois du Porzou, poumon vert de Concarneau a la particularité d'être situé en bord de mer. Il est un lieu de vie privilégié pour les balades, jeux en famille et les pique-niques. Les sportifs apprécieront le parcours installé au cœur du bois.

La presqu'île du Cabellou, quartier résidentiel aux pins centenaires, offre un cadre de vie paisible. Elle est appréciée des randonneurs arpentant le GR34. Au gré des sentiers, des criques préservées et des plages familiales aux rochers surprenants se dévoilent. Le Cabellou, c'est aussi un lieu prisé des amateurs de pêche à pied ! Son fort, classé monument historique, offre un panorama unique sur la baie et, plus au large, sur l'archipel des Glénan. Enfin, depuis la plage des Bouchers, en empruntant le sentier, se dévoile la merveilleuse anse du Minaouët aux eaux cristallines. ~



LE MUSÉE DE LA PÊCHE, SA COLLECTION

Découvrez la vie à bord d'un navire de pêche !



Pionnier de la collecte du patrimoine maritime, le Musée de la Pêche présente une importante collection de bateaux, d'objets de travail et de maquettes pour vous faire découvrir la pêche, activité historique à Concarneau. L'immersion est totale grâce à la visite d'un véritable chalutier à flot, l'Hémérica, accosté au quai du musée. ~

PORTS DE PÊCHE ET DE PLAISANCE, CONCARNEAU, TERRE DE MARINS



Le port de pêche a eu un impact considérable sur le développement de la ville. Aujourd'hui la pêche côtière, la construction navale et la filière des bateaux de plaisance tiennent une place remarquable dans l'économie locale.

Flâner le long des quais c'est avoir la chance d'apercevoir les plus prestigieux navires comme l'IMOCA de Charlie Dalin, vainqueur du Vendée Globe 2024 ou le trimaran nouvelle génération de François Gabart dont l'écurie, Mer Concept, est implantée à Concarneau tout comme Kairos Sailing de Roland Jourdain.

La baie de Concarneau accueille le départ de courses de renom comme la Solo Guy Cotten et, tous les deux ans, la Transat Paprec Concarneau - St-Barthélemy ! ~



LES CROISIÈRES, l'appel du large

Des bateaux permettent, le temps d'une balade commentée dans la baie, de découvrir les ports de pêche et de plaisance, la pointe du Cabellou et les villas de bord de mer. Plus au large, l'archipel des Glénan surprend par ses plages de sable blanc et ses eaux cristallines. Le temps d'une journée ou d'une demi-journée, l'expérience sera inoubliable, à bord d'une vedette, d'un voilier traditionnel ou d'un bateau à moteur. Des sorties pêche en mer sont également proposées ! Renseignements et billetterie à l'Office de Tourisme. ~



LE CHÂTEAU DE KÉRIOLET

L'histoire romantique d'une princesse russe

Sur les hauteurs de la cité, le château, joyau de l'architecture néo-gothique, retrace les destins surprenants de la princesse impériale russe Zénaïde Narischkine Youssouпов et de son mari, le comte Charles de Chauveau. Au cœur d'un cadre magnifique et boisé, Kériolet, château à l'architecture atypique, offre une visite hors du temps ! ~



LE MARINARIUM,

DÉCOUVREZ LA BIODIVERSITÉ DES OCÉANS

Avec plus de 160 années de travaux scientifiques, la Station Marine de Concarneau, site en région du Muséum national d'Histoire naturelle de Paris, est la plus ancienne station biologique encore en activité au monde. C'est entre ses murs que le Marinarium propose de faire découvrir aux visiteurs la biodiversité marine locale. Sa devise est : connaître, comprendre et gérer la mer pour mieux la respecter. ~



Pont-Aven, la Cité des Peintres

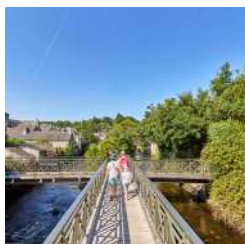


Blottie sur les rives de l'Aven, Pont-Aven n'en finit pas de séduire ses visiteurs par le charme de ses rues, la richesse de sa vie artistique et la douceur de ses fameuses galettes au beurre !

De port de commerce assurant le transport de marchandises entre mer et rivière, Pont-Aven s'est assurée le titre de **Cité des Peintres** au XIX^e siècle, en devenant le lieu de villégiature privilégié d'une colonie de peintres. Ces artistes vont faire connaître au monde entier ce petit bout de terre bretonne et asseoir pour longtemps la renommée artistique de la cité. Pont-Aven perpétue encore aujourd'hui cette tradition et accueille en ses murs une soixantaine de galeries et d'ateliers d'artistes.

LA PROMENADE XAVIER GRALL

Prenez le temps d'une douce déambulation sur **les rives de l'Aven**, une rêverie sous les magnolias, les cerisiers et les figuiers. De petites loges en pierre aménagées sur les berges permettaient aux dames de Pont-Aven d'y laver leur linge. Cette promenade a été dédiée à Xavier Grall, chante de la Bretagne mort en 1981. Un médaillon en bronze garde vivant le souvenir de ce poète et journaliste breton.



HISTOIRE ET TRADITIONS Les moulins au fil de l'eau

Les nombreux chaos granitiques affleurant dans le lit de l'Aven ont favorisé l'implantation de barrages et l'aménagement de moulins, en ville et dans les alentours. Le célèbre dicton local « Pont-Aven ville de renom, 14 moulins et 15 maisons » faisait référence à ces 14 moulins autrefois en activité. Le visiteur pourra partir sur leurs traces, le temps d'une flânerie au fil de l'eau. ~

Les Galettes à Pont-Aven

Véritable spécialité locale, la galette au beurre fait toujours l'unanimité chez les gourmands. Cette savoureuse douceur bretonne, si simple et authentique a vu sa popularité croître au point de devenir emblématique de la Bretagne ! Lors de votre parcours artistique et culturel, n'oubliez pas de faire une pause gourmande... ~



LE MUSÉE DE PONT-AVEN

L'incontournable

Vivez une expérience artistique inoubliable au cœur de la cité des peintres ! Le Musée de Pont-Aven offre un parcours de visite inédit, vivant et enrichissant pour toute la famille. Plus de 200 œuvres vous immergent dans l'esthétique de la célèbre «**École de Pont-Aven**». Le parcours, renouvelé plusieurs fois par an, présente des œuvres de Paul Gauguin, Émile Bernard, Paul Sérusier et d'autres artistes de l'École de Pont-Aven. Les outils numériques vous accompagnent tout au long de votre visite avec les bornes multimédias. La découverte des œuvres est complétée par des points de vue imprenables sur les paysages de la ville et le jardin «**Charles Filiger**», dans la cour intérieure du musée. ~



SUR LES PAS DE GAUGUIN ET DE L'ÉCOLE DE PONT-AVEN

Si la **cité bretonne** jouit aujourd'hui d'une réputation internationale sur le plan artistique, c'est que Pont-Aven a su séduire des générations d'artistes d'horizons variés, conquis par son charme et sa singularité.

La ville a vu son histoire intimement liée à celle des générations successives de peintres venus capter la beauté de ses chemins et le pittoresque de ses habitants. Si la première vague des années 1860 relevait majoritairement de l'art académique, elle sera rapidement suivie par les Impressionnistes et les Synthétistes : **Paul Gauguin**, **Émile Bernard** ou encore **Paul Sérusier** seront les chefs de file de ce renouveau pictural connu sous le nom d'École de Pont-Aven. Cette colonie d'artistes aux styles picturaux divers mais partageant les mêmes sujets d'inspiration va inscrire pour toujours le nom de Pont-Aven dans l'histoire de l'art. ~

LA CHAPELLE NOTRE-DAME DE TRÉMALO

À la rencontre du Christ Jaune



Cette chapelle, propriété de la famille de La Villemarqué, est nichée sur les hauteurs de Pont-Aven à l'orée du Bois d'Amour. C'est l'un des sites bretons les plus connus et les plus représentés. Séduites par son aspect trapu et austère et par la fière authenticité bretonne dégagée par ses épais murs de granit, des générations d'artistes vont s'attacher à peindre ce petit bijou gothique. Le plus célèbre d'entre eux, Paul Gauguin, immortalisera le christ en bois polychrome ornant la chapelle dans deux de ses toiles les plus fameuses : le «**Christ Jaune**» et le «**Autoportrait au Christ Jaune**». ~

LE BOIS D'AMOUR

Un lieu mythique de Pont-Aven

Le Bois d'Amour, lieu toujours mystérieux, vibre d'évocations artistiques et poétiques. Longeant les rives de l'Aven, cette promenade d'une heure sous les grands hêtres vous offrira une parenthèse enchantée au sein d'un haut lieu de l'histoire de la peinture : sous la dictée de Paul Gauguin, ce sont les ombrages du Bois d'Amour qui ont inspiré le peintre Paul Sérusier pour son légendaire tableau «**Le Talisman**», véritable manifeste du mouvement Nabi et prélude de l'art abstrait. ~





Névez, entre mer et rivière

Névez est une charmante station balnéaire préservée entre mer et rivière, avec une variété de paysages à couper le souffle : plages de sable blanc, anses préservées, villages de chaumières et petits ports le long de l'Aven.

Le chemin côtier longeant la côte offre un cadre exceptionnel pour les randonneurs.

Entre le calme de la rivière et la beauté sauvage de l'océan, les amateurs de nautisme y trouveront un vaste terrain de jeux.



VILLAGES DE CHAUMIÈRES DE KERASCOËT ET KERCANIC

De nombreux petits hameaux tous aussi pittoresques les uns que les autres se dévoileront au détour des chemins, notamment les villages de Kerascoët et Kercanic qui ont conservé leur authenticité et sont constitués de chaumières, datant pour les plus anciennes du XV^e siècle.

Véritables instantanés d'histoire, ces toits de chaume ont été conservés grâce aux souhaits de l'ensemble des habitants.

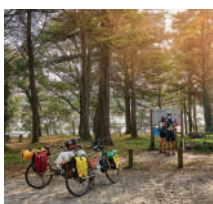
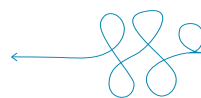
Le chaume, constitué jadis de paille de seigle et aujourd'hui de roseau, était utilisé pour recouvrir les toits des maisons. Il a été remplacé au fil du temps par l'ardoise. ~



PORT MANEC'H

Le charme de la Belle Époque

Situé à l'embouchure de l'Aven, Port-Manec'h fut l'un des grands lieux de villégiature à la Belle Époque. Les cabines sur la plage Saint-Nicolas témoignent encore de cette période. De nombreuses personnalités vinrent s'y ressourcer et profiter des bains de mer. Le fameux collectionneur A. Barnes y séjourna plusieurs étés de rang. Les petites rues sont pittoresques et les belles propriétés côtoient les maisons des pêcheurs d'autrefois. Un charmant sentier piétonnier relie la plage au port et permet d'admirer les deux estuaires de l'Aven et du Belon. De la pointe de Beg Ar Vechen, l'horizon s'étend des Glénan à l'île de Groix. Au pied du phare, le sentier de randonnée suit la falaise jusqu'à Raguenez. La plage Saint-Nicolas de Port Manec'h offre de nombreuses activités nautiques, l'embouchure de l'aven est le plan d'eau idéal pour la voile, le kayak... ~



LE HÉNAN

Son moulin à marée

Le moulin à marée du Hénan (XV^e) est situé au bord de l'Aven. Il fonctionnait grâce au flux et au reflux de la rivière soumise aux marées et constitue un monument historique de toute beauté. Le site du Hénan est l'endroit propice à la balade pour découvrir l'arborétum, les trois fontaines et la chapelle Sainte-Marguerite, sans oublier ses «habitants» : hérons, aigrettes... ~

RAGUENEZ,

Eaux turquoise et sable fin



Raguenez offre la plus belle plage de la commune « Tahiti » : sable fin et eau turquoise, le nom est évocateur. Ce n'est pas par hasard que les Névéziens ont baptisé ainsi le côté «est» de la plage. Face au petit port de Raguenez se trouve l'île du même nom. On y trouvait autrefois une usine qui transformait le goémon en iode. L'île est privée, cependant les propriétaires autorisent gentiment l'accès à marée basse sous réserve de respecter la nature et les indications. Ils ne pourront être tenus responsables en cas d'accident. L'Île verte se détache derrière l'île de Raguenez et au sud-ouest l'archipel des Glénan. ~

KERDRUC

SUR LES BORDS DE L'AVEN

Kerdruc, merveilleux petit port blotti sur la rive ouest de l'Aven où selon le poète Xavier Grall : «les soirs sont bleus sur les ardoises». L'endroit est magnifique et très apprécié des peintres. La luminosité y est féérique au lever du soleil. ~





Trégunc, 23 km de côte sauvage

Les vacances à Trégunc sont synonymes de siestes sur la plage, de baignades en eau limpide et de balades en pleine nature ! Au sud, la pointe de Trévignon et son port de pêche, au nord-ouest Pouldohan et ses sentiers à l'ombre des pins maritimes. Et tout l'été des animations folkloriques : danses bretonnes, fest-noz et poissonnades ! Un vrai condensé de Bretagne !



LA POINTE DE TRÉVIGNON BALADE AU GRAND AIR

Avec son phare pittoresque, son port de plaisance et sa mystérieuse villa-château aux allures de forteresse écossaise (privée), la Pointe de Trévignon est une invitation à l'évasion. La vue sur la mer y est exceptionnelle avec à l'horizon l'archipel des Glénan. Très prisée par les locaux autant que par les vacanciers, on peut y admirer l'un des plus beaux couchers de soleil de la région. C'est là aussi qu'une vente directe a lieu tous les jours pour offrir aux amateurs de poissons et de crustacés les meilleurs produits de la pêche récoltés dans la nuit. La station de sauvetage SNSM y est active depuis 1906. ~





Au pays des «pierres debout»

Le granit omniprésent fait partie intégrante du paysage de Trégunc. Il était lié à la vie des habitants et utilisé pour la construction des maisons, fours à pains et puits... Les édifices en granit les plus insolites sont les clôtures et maisons en pierres debout (fin XVIII^e) « Mein Zao » en breton. Ces constructions uniques en France ont obtenu le label «Paysage de Reconquête» en 1993. Les « Pierres debout » de plus de 2 mètres de haut étaient souvent taillées à même les blocs de granit puis érigées en murs, constituant ainsi des appentis ou des chaumières. Elles apparaissent au gré des chemins, à proximité des lieux d'extractions. ~

POULDOHAN, SABLE BLANC EN VUE

À Pouldohan, le port de « Porz Breign » permet la mise à l'eau d'embarcations légères. Le lieu est très prisé pour pratiquer la pêche à pied à marée basse : moules, coques et crevettes font le bonheur des petits et grands. Sa belle plage de sable blanc est idéale pour les familles. À proximité, l'anse de Pouldohan abrite un ancien cimetière à bateaux, lieu mystique très prisé des photographes amateurs. ~



LES MENHIRS et pierres de légendes

Mystères et légendes entourent les pierres et les menhirs de Bretagne. À Trégunc, des pierres qui bougent et deux impressionnants menhirs de 6 à 8 mètres de haut, dressés vers le soleil comme le voulait la tradition païenne, sont visibles durant les visites guidées estivales. ~



DUNES ET ÉTANGS DE TRÉVIGNON À vos jumelles pour un spectacle toujours renouvelé !



Ce site naturel protégé de 300 hectares, classé Natura 2000 est une réserve ornithologique. Les dunes et étangs de Trévignon abritent de nombreuses espèces animales protégées dont le gravelot à collier interrompu. Passereaux, grèbes huppés, linottes et canards souchets ont élu domicile au cœur de cet écosystème préservé. La réserve est constituée de 7 étangs qui s'étendent le long d'un cordon dunaire de 6 km. Le GR34 traverse le site et des sorties nature permettent de découvrir la faune et la flore du bord de mer comme l'armérie maritime, le plantain corne-de-cerf, le criste marine et le panicaut bleu. ~

LA POINTE DE LA JUMENT Une nature sauvage

Pointe stratégique pendant les guerres, pour la défense du littoral, on y trouve un corps de garde de type Vauban, qui servait de point d'observation. Des fanions de différentes couleurs hissés au haut d'un mât servaient de transmission avec la Pointe du Cabellou et la Pointe de Trévignon.

On y trouve également un amer, obélisque blanc, excellent point de repère pour les marins. ~





Pays de Rosporden,

ELLIANT, MELGVEN, ROSPORDEN, SAINT-YVI ET TOURC'H,

escapades nature et patrimoine

À l'écart de l'effervescence du littoral, le pays de Rosporden vous offre l'occasion de redécouvrir l'authenticité et les richesses de la campagne cornouaillaise.

LA VOIE VERTE CONCARNEAU-ROSCOFF vous attend dès la sortie du train en gare de Rosporden : que l'on souhaite rejoindre le bord de mer en moins d'une heure à vélo ou s'aventurer loin dans les Montagnes Noires, cette ancienne voie de chemin de fer réaménagée est la porte ouverte vers des espaces infinis, loin du bruit des moteurs, à pied, à cheval ou en cyclo ! Et à seulement 5 min à pied du quai, la cité des étangs offre aux amoureux de pêche, de calme et de nature ses eaux poissonneuses où barbotent allégrement cygnes, oies et canards !

Aux alentours, on aime emprunter les **chemins de randonnée** qui se perdent dans les sous-bois et la campagne verdoyante, mettre ses pas dans d'antiques voies romaines ou des chemins de pèlerinage millénaires, saluer au passage les belles chapelles de granit, redécouvrir les saveurs locales chez les petits producteurs, se balancer d'arbre en arbre le temps d'un après-midi accrobranche, ou tout simplement profiter du charme intemporel des bourgs d'Elliant, Melgven, Saint-Yvi ou Tourc'h, où il fait si bon vivre.



LE PARADIS DES PÊCHEURS

Le label « Parcours Famille », c'est l'assurance de passer un bon moment avec toute sa tribu ! Des postes de pêche sécurisés rendent plus accessibles les deux grands étangs de deuxième catégorie.

La pêche en rivière sur le pays de Rosporden est un sport pratiqué dès l'ouverture de la saison. Deux associations AAPPMA se partagent les rivières et vendent les permis en conformité avec la réglementation nationale. Pêcheurs à la ligne ou pêcheurs à la mouche : à vous, truites et saumons ! ~



CHAPELLES Ces belles dames de granit

En Bretagne chemin faisant, le visiteur croisera toujours la route d'une chapelle. Ces belles dames de granit coiffées d'élégants clochers cornouillais se dressent à l'horizon des champs comme à la Trinité de Melgven, à Locunduff à Tourc'h, ou se cachent derrière des talus boisés comme au Moustoir en Kernével ou sous les arbres pour Tréanna à Elliant. Réconfort des femmes de marins à Bonne Nouvelle ou halte sur le long chemin de pèlerinage du Tro Breizh à Locmaria An Hent, les chapelles bretonnes gardent souvent leurs portes fermées sur leurs secrets mais accueillent encore visiteurs et pèlerins toutes générations confondues lors de leur pardon annuel. L'occasion de redécouvrir la Bretagne d'antan le temps d'une fête ! ~

BALADES Circuit Pierre Loti

On ne présente plus le célèbre écrivain et aventurier Pierre Loti. S'il a pour toujours immortalisé l'univers des pêcheurs bretons dans « Pêcheur d'Islande », bien peu savent que son roman « Mon Frère Yves » retrace son amitié pour un marin finistérien installé à Rosporden. Ce dernier invitera à de nombreuses reprises Loti dans sa maison rospordinoise, que l'écrivain surnommait « son petit logis clandestin ». Aujourd'hui, des panneaux près des étangs et dans les rues de la ville proposent aux visiteurs un parcours urbain retraçant l'histoire de cette longue et profonde amitié. Pour suivre les pas de Pierre Loti à Rosporden, un document est mis à votre disposition à l'Office de Tourisme (également téléchargeable sur notre site internet). Idéale pour les cyclos, une randonnée de 9 km entre les communes de Melgven et Rosporden vous mènera sur les lieux qu'affectionnait l'écrivain lors de ses nombreux séjours dans les environs. ~



CIRCUITS INTERACTIFS, à l'écoute du passé

Bienvenue à Melgven, où aventure et culture se rencontrent à travers des circuits interactifs riches en découvertes et en émotions ! Découvrez les Balades Sonores, pour plonger dans l'histoire locale à travers les voix et les témoignages authentiques d'habitantes du Melgven d'autrefois, pour redécouvrir les lieux emblématiques de la commune. En parcourant le circuit de Saint-Antoine, les randonneurs se verront proposer en chemin des podcasts sur l'histoire et le patrimoine disparu de la ville, tout en marchant à travers la campagne et les sous-bois. Pour les plus curieux, jeux de piste et quiz offrent une expérience ludique. Rendez-vous à Melgven, entre découvertes, mystères et moments de détente ! ~



LÀ-HAUT !

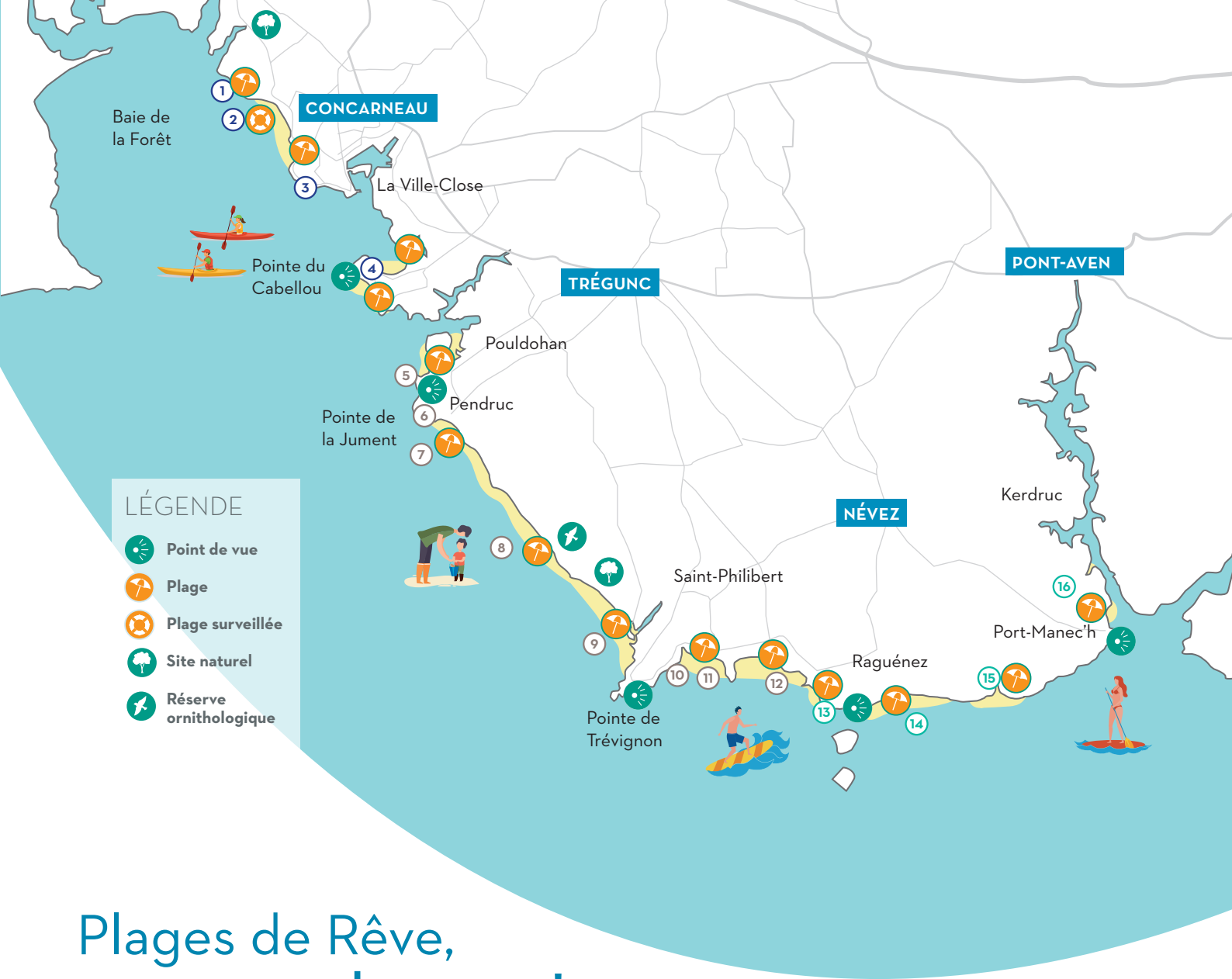
Si joliment baptisé « Là-Haut », ce hameau situé sur la commune de Saint-Yvi et perché à 168 m au-dessus du niveau de la mer offre une vue panoramique sur toute la Cornouaille, de Quimper à Trévignon avec en vue, à l'horizon, l'archipel des Glénan. ~

LA VALLÉE DU JET, À vos VTT

Au départ d'un des circuits à Saint-Yvi ou à Elliant, tous en selle pour des balades au cœur de la Vallée du Jet, spécialement aménagée pour la pratique du VTT !

Ces circuits offrent aux randonneurs un apaisant écrin de verdure, rythmé par le bruit de l'eau. ~





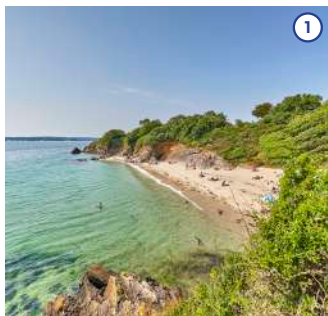
LÉGENDE

- Point de vue
- Plage
- Plage surveillée
- Site naturel
- Réserve ornithologique

Plages de Rêve, nos coups de cœur !

RETROUVEZ TOUTES NOS PLAGES ICI !

LES PLAGES DE CONCARNEAU



~ Kernous
 Jolie crique accessible uniquement par le sentier côtier (30 min à pied).



~ Les Sables Blancs
 Plage surveillée en été, idéale pour une journée en famille. Tiralos en été.



~ La Corniche
 Au centre-ville, les plages de la corniche sont accessibles, de préférence, à pied ou à vélo.



~ Le Cabellou
 Plages de sable fin le long de la presqu'île du Cabellou.

P Parking

Toilettes

Douches extérieures

Parking camping-car

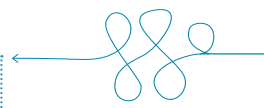
Tiralos, hippocampes

Hôtels

Restaurants

Écoles de voiles

Locations kayaks



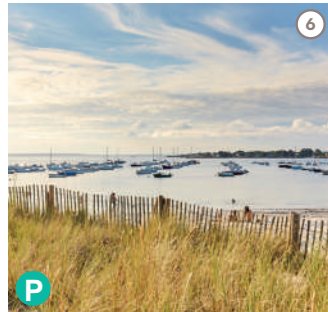
LES PLAGES DE TRÉGUNC



5

~ Pouldohan

Plage abritée, idéale pour la pêche à pied. Tiralos disponible en été.



6

~ Porz Breign

Cette jolie plage dispose d'une petite cale pour les embarcations légères.



7

~ Pendruc

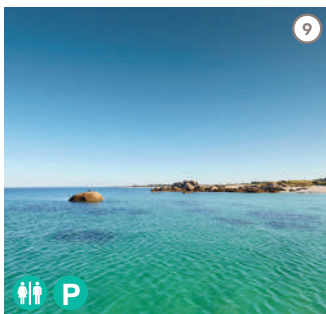
Plage de sable fin, abritée par la pointe de la Jument, parfaite pour la baignade des petits.



8

~ Kerannouat

Plage naturiste délimitée. Faites corps avec l'océan sans entrave vestimentaire.



9

~ La Baleine

Cette plage doit son nom à l'énorme rocher en forme de baleine qui surgit de la mer.



10

~ Trescao

Grande plage familiale de sable blanc et fin.



11

~ Don

Plage dynamique : activités sportives en été ! Hippocampe disponible en été.



12

~ Kersidan

Plage de sable blanc : base nautique et spot freeride pour les windsurfeurs.

LES PLAGES DE NÉVEZ



13

~ Douzeil

Situation idéale pour les amateurs de surf et de bodyboard.



14

~ Tahiti

Tahiti en Bretagne ? Sable fin et eau turquoise à perte de vue...



15

~ Rospico

Idéal pour les familles, bassins peu profonds.



16

~ Saint-Nicolas

Les cabines sur la plage, témoins de la Belle époque. Tiralos en été.

Rendez-vous, avec la nature

À pied, à vélo, à cheval, la nature offre ce qu'elle a de plus sauvage et de plus préservé : landes de bruyères, ajoncs en fleur, dunes, étangs et forêts. A vous de venir les découvrir à l'occasion d'une promenade ou d'une randonnée de quelques heures ou de quelques jours.



LE PARADIS

des randonneurs

La destination « De Concarneau à Pont-Aven » offre une diversité de paysages et d'atmosphères qui saura ravir les amoureux de nature les plus exigeants.



RETROUVEZ
TOUTES NOS
RANDONNÉES
ICI !

SENTIER DES DOUANIERS

Le GR34, un sentier mythique

Le GR34 est un sentier littoral qui part du Mont Saint-Michel dans la Manche pour se terminer à Saint-Nazaire en Loire-Atlantique. Il longe la côte bretonne et s'étend sur 1700 km ! **Élu sentier préféré de France** en 2018, il comble les amoureux de nature par des paysages tout aussi surprenants qu'inattendus.

Par le chemin côtier, 42 km séparent Concarneau de Pont-Aven. Les étapes qui mènent du port historique de Concarneau à la cité de Pont-Aven font alterner plages de sable blanc, criques intimistes, falaises et rivières. Le long du parcours le patrimoine maritime se dévoile : ports de pêche et de plaisance, fort militaire, phares, moulins à marées, demeures et villas remarquables ! La faune et la flore du bord de mer sont tout aussi riches. ~



LA VÉLOROUTE 45/5 Le littoral à vélo

Cette véloroute, joliment surnommée « **la Littorale** », permet de relier le centre-ville de Concarneau à Pont-Aven (31km) par de petites routes où alternent voies sécurisées et voies partagées. ~



LA VOIE VERTE N°7

De la Manche à l'Atlantique

Reliant la Manche à l'Atlantique, la Voie Verte n°7 prend son départ au centre-ville de Concarneau avant d'entamer une traversée de l'Armorique, en direction de Roscoff, sur plus de 145 km. L'étape de Concarneau à Rosporden suit le tracé de l'**ancienne voie de chemin de fer** avant de s'échapper à travers la campagne. ~

LA « TRÉGUNOISE » - 33 KM Balades entre patrimoine et littoral

Cet itinéraire a été réalisé afin de permettre aux randonneurs de découvrir la commune de Trégunc à vélo. La boucle emprunte les pistes cyclables et des voies partagées. Une halte à **la Pointe de Trévignon** s'impose afin d'admirer la **vue sur l'archipel des Glénan** mais également permet de se restaurer ou de se désaltérer dans les restaurants ou les bars. Tout au long du parcours des curiosités s'offrent à vous !. ~



LA « NÉVEZIENNE » - 27 KM Des points de vue authentiques

Cette promenade à vélo fait le grand tour de Névez. Elle emprunte des chemins de campagne en traversant les villages de chaumières de Kercanic et Kerascoët. La route longe une partie du littoral et offre de jolis points de vue sur la pointe de Raguénez, l'anse de Rospico et la plage de Port-Manec'h. Le circuit le long de la rivière de l'Aven emprunte des routes boisées. Une halte à Kerdruc, petit port ostréicole, s'impose et pourquoi pas au Hénan afin de découvrir un **authentique moulin à marée.** ~

→ Balades nature...

~ BRETAGNE VIVANTE

Les guides de Bretagne Vivante vous proposent de venir découvrir la faune et la flore bretonnes, lors de sorties nature, sur différents sites de notre belle région. En randonnée, en balade, en mission naturaliste ou en atelier spécial famille, venez vous émerveiller et vous instruire sur notre belle nature

> Tél. 06 07 09 23 44

> manon.dercle@bretagne-vivante.org

~ ESPRIT NAT'URE CONCARNEAU

Partez à la découverte du patrimoine naturel de notre région avec Nathalie, guide passionnée par sa Bretagne natale. Tout au long de l'année, elle vous propose des balades, des sorties en pleine nature ou des excursions maritimes, adaptées à vos envies ou intégrées à un programme varié : des rives des Aven-Belon aux falaises de Port-Manech, des bords de mer de Raguenez à Concarneau, des dunes de Trévignon à l'archipel des Glénan. Une immersion unique au cœur d'un territoire d'exception.

> Tél. 06 33 38 48 83

> <https://espritnature.bzh>

~ ALBISIARA NATURE - BAINS DE FORÊT

NÉVEZ

Venez vivre une incroyable expérience à la rencontre des magnifiques arbres sur le site du bois du Hénan.

Véritable lâcher prise à travers des méditations guidées, des temps d'amusements, d'émerveillement, en silence au ralenti accompagné de comptes auprès des arbres, des chants.

> Tél. 06 12 72 84 21

> Uniquement sur réservation

> www.albisiara-nature.fr - albisiaranature035@gmail.com



ÉCOBALADE, UNE APPLICATION POUR LES AMOUREUX DE LA NATURE

Amusez-vous à reconnaître les arbres, les oiseaux et les petites bêtes ! Gratuite, l'application «**écobalade**» aide les amoureux de la nature à reconnaître un animal ou une plante au cours d'une promenade. Elle fonctionne comme un sentier d'interprétation numérique et interactif. Trois parcours sont disponibles : la balade de Trégunc et le sentier de Trévignon, la balade de Névez et le site du Hénan et enfin la balade des étangs de Rosporden. Une fois le parcours chargé, l'application écobalade ne nécessite plus aucune connexion internet ! ~

Application gratuite,
disponible sur iOS et Android.



→ Balades à cheval...

~ LE DOMAINE DE PARIAL

NÉVEZ

Découvrez ce parc équestre labellisé FFE Bien-être Animal, ouvert toute l'année. Il propose des balades à cheval et à poney, stages d'équitation tous niveaux, cours, baptêmes. Le parc visitable gratuitement de 30 hectares permet de découvrir de nombreux animaux (vaches Highland, chèvres naines, shetlands, alpagas, moutons d'Ouessant, poules, lapins, canards, cochons). Refuge bio, élevage, pensions et vente. Pique-nique possible sur place.

> 1 bis lieu-dit Parial - Route du port de Kerdruc - 29920 Névez

> Tél. 06 50 88 75 00

> www.domainedeparial.fr - domainedeparial@outlook.com

~ LE RANCH DE ROSPICO

NÉVEZ

Le Ranch de Rospico vous accueille sur un site naturel pour découvrir l'équitation de pleine nature, grâce aux balades proposées sur des circuits adaptés à tous niveaux, seul ou en famille.

Ecole d'équitation à l'année - stages de découverte (2h) ou de perfectionnement (3h) dès 6 ans ;

Affilié FFE - personnel expérimenté et diplômé : sécurité.

> Kermen - 29920 Névez

> Sur réservation : 06 09 52 16 02

> @ - f Ranchderospico

~ LES PARCOURS SPORTIFS

Les communes de Concarneau, Pont-Aven et Rosporden mettent à disposition du public des parcours sportifs : près des plages ou des rivières, parfois à proximité immédiate d'un complexe sportif, ces dispositifs vous permettront d'entretenir votre forme et votre santé en vous amusant !



~ CONCARNEAU

Bois du Porzou

Parcours sportif et parcours d'orientation. Téléchargez les cartes d'orientation sur le site internet de la mairie

> www.concarneau.fr

~ PONT-AVEN

Vallée de Pontic Malo

Parcours sportif et parcours de santé. Street Workout, Barre de traction.

~ ROSPORDEN

Complexe sportif de Rozanduc

Parcours d'orientation. Activité ludique de plein air adaptée à tous.

> Téléchargez le kit complet sur mairie-rosporden.bzh

~ MELGVEN

Parc du Questel

Un espace nature autour du cycle de l'eau avec jeux pour enfants, agrès et tables de pique-nique, à deux pas du bourg.

~ TRÉGUNC

Saint-Philibert

Le parcours sportif relie le quartier de Saint-Philibert à la plage de Trescao. Divers agrès, dédiés à l'exercice et à la musculation, sont disposés sur 2,4 km.

Location de vélos...

~ CAMPING DES CHAUMIÈRES NÉVEZ

N'hésitez plus, partez à la découverte de Névez et ses environs à vélo (VAE ou VTC, remorque et siège BB), la location est ouverte à tous du 5 avril au 26 septembre. Possibilité de réservation par mail ou par téléphone.

- > 5 kersascoët - 29920 Névez
- > Tél. 02 98 06 73 06
- > www.camping-des-chaumieres.com
- > campingdeschaumieres@orange.fr

~ CAMPING LE VIEUX VERGER NÉVEZ



Du 1^{er} mai au 27 septembre, location de cycles, de vélos électriques, VTC et VTT ainsi que des remorques enfants et sièges pour bébé. Suivez les pistes cyclables, elles vous mèneront vers de superbes panoramas

- > Ty Noul - 20 Keroren - Raguenez - 29920 Névez
- > Tél. 02 98 06 86 08 - 02 98 06 81 71
- > www.campingduvieuxverger.com

~ PORT-MANEC'H SPORTS LOISIRS NÉVEZ

Locations de cycles, vélos électriques.
Entretien, réparation, location de raquettes.

- > 41, rue Ar Moor - Port-Manec'h - 29920 Névez
- > Tél. 06 07 03 84 98
- > www.pmsportsloisirs-location-velo-electrique.fr

~ VELOC'OUEST

LOCATION & LIVRAISON DE VÉLOS

Optez pour la liberté avec nos vélos : électriques, adultes, enfants, VTT, VTC, tandems.

Choisissez vos accessoires (remorques, sièges enfants, casques, porte smartphone..) et réservez en ligne dès maintenant. Profitez de la livraison à domicile toute l'année.

- > www.velocouest.fr/livraisondevelos
- > contact@velocouest.fr
- > Tél. 06 23 36 24 98

~ LE VÉLO BLEU - ASSOCIATION CONCARNEAU CORNOUAILLE AGGLOMÉRATION

Promotion et développement des mobilités de loisirs et du quotidien. Club Gravel. Itinéraires cyclo-touristiques.

- > Tél. Ivan 06 77 64 08 72
- > www.levelobleu.com
- > levelobleu.concarneau@gmail.com

~ FAT BIKE ÉVASION LOCATION DE VÉLOS ÉLECTRIQUES



Location de vélos électriques avec ou sans guidage GPS.

Découvrez Pont-Aven et sa région différemment, grâce à nos Fat Bikes électriques confortables et puissants.

Location libre ou guidée par GPS, plusieurs circuits pré-enregistrés.

Livraison possible, nous contacter.
Pont-Aven, Riec sur Belon, Nevez, Trégunc, Concarneau.

- > Tél. 06 65 41 98 01
- > fatbikeevasion@gmail.com
- > @ [@fatbikeevasionbretagne](https://www.instagram.com/fatbikeevasionbretagne)

Vente de vélos

~ CYCLES JEANNES SAINT-YVI

Vente- Réparation Vélo - accessoires (textile et bagagerie) - coin café - club FFC

- > 3 bis Le Roudou - 29140 Saint-Yvi
- > Tél. 09 84 27 93 30
- > @ [cyclesjeannes](https://www.instagram.com/cyclesjeannes)

Tennis

~ TENNIS PADEL CONCARNEAU CONCARNEAU

Le tennis Padel Concarneau est situé au Cabellou à quelques encablures de Concarneau et à 300m de la plage. Des installations modernes et une équipe dynamique accueillent joueuses et joueurs de tous niveaux et tous âges. Venez jouer entre amis, en famille...

Le tennis padel vous accueille sur ses 12 courts :
5 pistes de padel : 3 couvertes et 2 extérieures
7 terrains de tennis : 4 couverts et 3 extérieurs

- > 4 bis Park Balan - 29900 Concarneau
- > Tél. 02 98 60 48 56
- > www.tennis-padel-concarneau.fr

~ STAGES DE TENNIS NÉVEZ

Stages de tennis tous niveaux à Pâques, en juillet et en août.

- > Port-Manec'h - 29920 Névez
- > Tél. 02 98 06 49 49 - 06 08 95 34 65
- > www.riectennis.fr

Golf

> AUX ALENTOURS

~ LE GOLF DE CORNOUAILLE LA FORÊT-FOUESNANT

Pro-shop - Club-house - Restaurant
Parcours 18 trous. Par 71. Golfy. Ce golf soixantenaire est ouvert toute l'année. Panoramas sur la baie de Concarneau et l'archipel des Glénan. Cours particuliers. Stages et école de golf avec un Pro PGA. Restaurant ouvert à tous

- > 13 allée du Mesmeur - 29940 La Forêt-Fouesnant
- > Tél. 02 98 56 97 09
- > www.golfdecornouaille.com



~ LE MARINARIUM CONCARNEAU

Accompagnée des scientifiques de la Station marine, l'équipe du Marinarium a sélectionné des aspects marquants de la biodiversité marine, illustrés à travers un parcours jalonné d'aquariums, d'expositions, de films, d'organismes naturalisés... Des animations à thème, pour petits et grands, vous sont régulièrement proposées dans l'espace pédagogique. Dans le parcours de visite, un animateur vous accompagne pendant les mois de juillet et août.

- > Ouvert tous les jours de février à décembre
- > Plein tarif : 8 € - Tarif réduit : 6 €
- > Place de la Croix - 29900 Concarneau
- > Tél. 02 98 50 81 64
- > www.stationmarinedeconcarneau.fr
- > contact.concarneau@mnhn.fr

> AUX ALENTOURS

~ L'AQUASHOW AUDIERNE

Aquarium, spectacles d'oiseaux. Venez découvrir en famille tous les fonds marins bretons en aquariums et assister à un spectacle d'oiseaux en vol libre unique en Bretagne. Un moment ludique et pédagogique pour toute la famille, à quelques encablures de la Pointe du Raz.

- > Ouvert d'avril à septembre et vacances scolaires toutes zones
- > Rue du Goyen - 29770 Audierne- Tél. 02 98 70 03 03
- > www.aquarium.fr

~ 70.8 BY OCÉANOPOLIS - UN MUSÉE POUR L'OCÉAN BREST

L'océan couvre 70,8% de notre planète. 70.8 by Océanopolis, un musée pour l'océan, vous invite à découvrir le domaine maritime sous l'angle inédit des innovations et des technologies ! Un parcours de visite de 1000 m² ludique et interactif pour toute la famille.

- > Ouvert toute l'année
- > 27 rue de Pontaniou - 29200 Brest
- > Tél. 02 29 00 84 95
- > www.70point8.com
- > contact@70point8.com



~ HALIOTIKA - LA CITÉ DE LA PÊCHE LE GUILVINEC



Le Guilvinec, c'est le port privilégié pour assister à une arrivée grandiose de bateaux. Vivez ensuite une expérience immersive unique en visitant la Cité de la Pêche qui fête ses 25 ans cette année! Laissez-vous guider dans la criée la plus visitée de France et découvrez le métier de marin pêcheur de l'intérieur !

- > Le Port - 29730 Le Guilvinec
- > Terrasse panoramique
- > Tél. 02 98 58 28 38
- > www.haliotika.com

~ CITE DE LA VOILE ERIC TABARLY LORIENT



À la Cité de la Voile, plongez dans l'aventure océanique grâce à de nombreuses manipulations, films, cinéma dynamique 4D, espace consacré à Éric Tabarly... À la Cité des Moussaillons, les enfants de 2 à 12 ans vivent de multiples aventures basées sur le jeu et la découverte !

- > Lorient La Base - 56100 Lorient
- > Tél. 02 97 655 656
- > www.citevoile-tabarly.com

~ SOUS-MARIN FLORE-S645 LORIENT



Dans une alvéole de l'ancienne base de sous-marins, découvrez une exposition sur la vie à bord, le fonctionnement de ces mystérieux bateaux militaires et terminez par la visite du sous-marin Flore-S645. Menez l'enquête grâce à l'application « sous-marin Flore », pour enfants et adultes.

- > Lorient La Base - 56100 Lorient
- > Tél. 02 97 655 656
- > www.la-flore.fr



~ OCÉANOPOLIS Billetterie BREST

Changeons le regard sur l'Océan

Océanopolis Brest, Centre national de Culture Scientifique dédié à l'Océan, est un lieu de partage des savoirs unique en Europe pour comprendre les différents écosystèmes marins de la planète et mieux les préserver.

En 2025, Océanopolis en pleine métamorphose reste ouvert à tarif exceptionnel et vous propose une programmation réinventée autour de ses aquariums, animations et visites guidées. Venez (re)découvrir le pavillon Bretagne, le sentier des loutres, la nouvelle Cité des Océanauts interactive et ludique pour toute la famille, le laboratoire de recherche Océanolab ainsi que 4 nouveaux jardins thématiques d'intérêt botanique !

NOUVEAUTÉ : La Cité des Océanauts. Un nouvel espace de découverte de l'océan sensoriel et ludique pour observer, imaginer, créer ! Nouvelle boutique en accès libre et restauration sur place.

- > Achetez vos billets à l'avance en ligne / Informations et actualités sur www.oceanopolis.com



~ PÊCHE EN MER ET RIVIÈRE : ALLONS PÊCHER ! CONCARNEAU

Accompagné d'un moniteur guide de pêche diplômé, venez découvrir la pêche en mer dans le cadre somptueux de l'archipel des Glénan. Enseignement personnalisé du débutant au pêcheur confirmé. Matériel fourni et bonne humeur garantie !

> Frédéric Le Du > Tél. 06 30 36 82 98

> www.pechenaturefinistere.com - ecolebuissonniere29@gmail.com

~ KYSS MARINE CONCARNEAU

Privatisation du bateau jusqu'à 12 personnes. Forfait demi-journée : aller-retour Glénan avec 4 heures de visite de l'archipel : 650 €. Forfait journée : 900 €. Toute l'année, transport en mer d'équipes techniques et tournages TV et cinéma en mer.

> Concarneau/Port-la-Forêt > Tél. 02 98 50 26 96 - 06 45 79 19 29

> Toute l'année sur réservation - www.kyss.fr - mp.lemarchand@kyssmarine.fr



~ PÊCHE EN MER - LE SANTA-MARIA CONCARNEAU

À bord d'un ancien sardinier, le «Santa-Maria», et en compagnie de deux marins pêcheurs professionnels, nous vous invitons à passer une agréable journée ou demi-journée entre amis ou collègues, pour découvrir les sensations de la pêche en mer. Sortie à la demi-journée, enfants et adultes, remplissez votre panier de tacauds, dorades, bars et maquereaux, la pêche est garantie ! Le matériel et les appâts sont fournis sur demande.

Toute l'année, affrètement du bateau, journées ou soirées, jusqu'à 48 personnes : pêche, séminaire, anniversaires, coucher de soleil...

> Tarifs : de 22€ à 37€ pour la demi-journée

> Location du matériel : 3€

> Départ Concarneau du lundi au vendredi en juillet et août

> Tél. 06 62 88 00 87

> www.santamariapeche.com

~ LE CORENTIN Billetterie CONCARNEAU

Au départ de Concarneau, embarquez sur un magnifique trois mâts : le Corentin. Hissez les voiles ou rêvez tranquillement sur le pont. Vous voilà partis toutes voiles dehors pour un voyage d'un autre temps.

Formules proposées :

- Sortie journée aux Glénan
- Sortie demi-journée en baie de Concarneau
- Sortie coucher de soleil en baie de Concarneau
- Sortie croisière de 2 jours avec nuit à bord

> **Départ Concarneau**

> Réservations en ligne :

www.lougreledodet.bzh

au 02 98 53 20 00 ou à l'Office du Tourisme



~ CROISIÈRE ENEZ CONCARNEAU

Embarquez sur notre Dragonfly 28, rapide et confortable, pour une journée de croisière.

Au programme, navigation au choix : découverte personnalisée de l'archipel des Glénan ou baie de Concarneau ou balade dans l'Aven.

Apprentissage de la voile et activités nautiques (paddle, snorkeling).

Départ du Cabellou (parking gratuit face à la mer) ou de Concarneau.

Privatisation possible du bateau avec skipper pour 6 personnes maximum

> D'avril à octobre : départ 09h30 / retour vers 18h00.

> **Départ du Cabellou (plage de la Belle Etoile) ou du port de Concarneau (ponton visiteur).**

- 20% de remise sur la privatisation du bateau pour les mois d'avril, mai, juin, septembre et octobre.

> > Tél. 06 52 66 51 87 > croisiere.enez@gmail.com

> www.croisiere-enez.com

Billetterie > Billets en vente à l'office de tourisme





~ CASENEUVE MAXI CATAMARAN Billetterie LES ÎLES DE GLÉNAN, LA BAIE DE CONCARNEAU

Naviguez à bord d'un maxi catamaran pour un instant voile plaisir entre amis ou en famille (dès 1 an).

Tous les jours d'avril à septembre

Journée destination l'archipel des Glénan : pour profiter d'une belle navigation ainsi que de la découverte des différentes îles de l'archipel des Glénan avec plusieurs arrêts.

de Port La Forêt 9h-18h

de Concarneau 10h-18h

80€ adulte / 55€ enfant (- de 13 ans)

1/2 journée en baie de Concarneau : navigation de 3h pour découvrir les petits coins méconnus de la baie de Concarneau 10h-13h ou 14h-17h

55€ adulte / 40€ enfant (- de 13 ans)

Soirée 2h de navigation avec apéritif : En fin de journée profitez d'une navigation de 2h en baie de Concarneau accompagnée d'un apéritif. 18h30-20h30

40€ adulte / 35€ enfant (- de 13 ans)

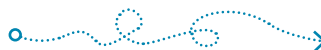
Capacité : 28 personnes maximum.

- > Ouvert du 1er avril au 30 septembre 2025 7j/7j
- > Départ Concarneau et Port la Forêt
- > Port de plaisance - 29900 Concarneau
- > Tél. 06 82 69 38 13
- > www.caseneuvmxicatamaran.com





~ SAILCOOP - LES GLÉNAN ET GROIX À LA VOILE Billetterie



LES ÎLES DE GLÉNAN, L'ÎLE DE GROIX

Voguer vers Les Glénan, en douceur, bercé par le bruit du vent dans les voiles. C'est ce que vous propose Voilà Sailcoop, la nouvelle navette à voile au départ de Concarneau.

Embarquez pour vivre cette expérience unique et tout confort Voilà Sailcoop vous propose de traverser sur son catamaran de 61 pieds pouvant accueillir jusqu'à 80 personnes (dont 50 places intérieures, vélos et bagages inclus).

Une philosophie du temps long : Le voyage dure 1h35, entre les pontons de la ville close et la cale de l'île Saint-Nicolas, avec une navigation au cœur de l'archipel des Glénan.

1h35 pour apprécier la houle, profiter du paysage et retrouver la sensation d'un temps long, en accord avec la nature.

A bord de Voilà Sailcoop, on découvre le territoire maritime de façon conviviale et respectueuse.

- > Voilà Sailcoop en pratique :
- > D'avril à octobre 2025
- > 3 traversées par jour ; durée 1h35
- > Départ Concarneau ou Beg Meil (selon calendrier).

- > Langues parlées : Anglais, Allemand, Espagnol.
- > Adulte : 59€ / Tarif réduit : 50€
- > Tél. 02 57 62 10 19
- > www.voilalesglenan.fr

Une traversée commentée et ludique

Ce voyage à la voile permet aussi d'en savoir un peu plus sur l'environnement de l'archipel des Glénan. Durant la traversée, les passagers pourront profiter d'une sensibilisation sur la biodiversité de l'île. Plusieurs animations dédiées aux enfants viendront également ponctuer la traversée - à tribord toute !





~ LES VEDETTES DE L'ODET Billetterie

LES ÎLES DE GLÉNAN, LA BAIE DE CONCARNEAU, LA RIVIÈRE DE L'ODET

Embarquez à bord des Vedettes de l'Odet pour visiter les sites maritimes incontournables de Bretagne Sud.

Les îles des Glénan que l'on surnomme "Caraïbes bretonnes" offrent un décor paradisiaque, sans décalage horaire. Plages de sable blanc, mer turquoise, fonds marins en abondance, le temps est suspendu lors de votre journée ou après-midi dans l'archipel. Évasion, découverte de l'archipel en compagnie d'un guide, sortie nature sur l'île Saint Nicolas, exploration vision sous-marine à bord du Capitaine Némou ou escapade en kayak de mer : choisissez en toute liberté la formule de croisière qui vous ressemble !

La Baie de Concarneau se visite en croisière commentée pour découvrir l'histoire maritime et portuaire de Concarneau, ressentir l'ambiance vivante des quais, admirer les remparts de la Ville Close avant de prendre un bol d'air iodé. Une balade en mer d'une heure pour le plaisir des grands et des petits ! Possibilité de rejoindre la Pointe de Beg-Meil en bateau pour un retour à pied par le sentier côtier GR34 ou pour une escale libre dans ce charmant port au bon goût de vacances avant de revenir à Concarneau par la mer.

La Rivière de l'Odet dévoile, le long de son parcours entre Bénodet et Quimper, un écrin de verdure préservé. Parsemé de belles demeures de charme, les oiseaux de mer et de rivière jalonnent les rives boisées. Légendes vivantes, histoires oubliées, traditions bretonnes, la croisière guidée invite à une découverte de la Cornouaille au fil de l'eau.

RÉSERVATION FORTEMENT CONSEILLÉE

- > Ouvert du 05 avril au 28 septembre 2025.
- > Tarifs : de 7 € à 54 € par adulte et de 3 € à 29 € par enfant.
- > 21 avenue du Docteur Nicolas - Port de plaisance - 29900 Concarneau
- > Tél. 02 98 57 00 58
- > www.vedettes-odet.com
- > Port de départ : Concarneau / Bénodet / Port-la-Forêt / Beg-Meil / Loctudy

~ H'CAP OUEST

NÉVEZ - TRÉGUNC

Balades en mer

Découvrez les joyaux cachés tout au long de la côte de Pont-Aven à Concarneau, ou cap sur les îles de Glénan. Nico, skipper pro, vous emmène pour une journée ou demi journée (max 6 personnes) vous faire découvrir la faune et les richesses de notre belle région.

Si vous avez le permis, vous pouvez aussi louer votre bateau au départ de Port Manec'h ou de Trévignon. Réservation obligatoire.

- > Départ Port-Manec'h, Trévignon, Concarneau - Toute l'année
- > Tél. 06 58 84 60 71
- > hcapouest@gmail.com
- > www.hcapouest.com



~ LA BELL'AVEN

PONT-AVEN

Votre bateau écologique 100% électrique, vous invite à vivre une expérience inoubliable sur l'Aven. Profitez d'une balade contemplative, découvrez l'histoire du patrimoine bâti et un écosystème préservé exceptionnel, une biodiversité riche et variée. Départ de Pont-Aven vers la plage de Port-Manec'h. Réservations uniquement par téléphone, 7 places disponibles, privatisation possible, menu apéritif à votre choix.

- > Ouvert 7/7 d'avril à octobre
- > Réservation au 07 65 70 48 42
- > www.labellaven.fr
- > Balade Commentée 1H40 - 2 à 3 sorties par jour,
- > Horaires disponibles dans les offices de tourisme et par téléphone



~ GLÉNAN DÉCOUVERTE

TRÉGUNC

Excursions maritimes et promenades en mer. Traversées vers les Glénan à bord d'un des deux semi-rigides de 12 places chacun, en 30 min au départ de la Pointe de Trévignon et profitez d'une escale de 3h sur l'île de Saint-Nicolas.

Possibilité de balades côtières vers Port Manec'h sur demande.

- > Réservation obligatoire : 12 places à bord
- > Tout public, à partir de 3 ans
- > D'avril à fin septembre
- > Départ Port de Trévignon - 29910 Trégunc
- > Tél. 06 70 75 89 79
- > www.glenandecouverte.com



~ VEDETTES

AVEN BÉLON Billetterie

PONT-AVEN

Découvrez les belles rias bretonnes de l'Aven et du Bélon à bord du « Paul Gauguin », vedette à vision panoramique. Quatre circuits commentés, au départ de Pont-Aven ou de Port-Bélon.

- > Horaires disponibles dans les offices de tourisme ou à nos guichets de Pont-Aven et Port Bélon.
- > D'avril à octobre
- > Quai Théodore Botrel - 29930 Pont-Aven
- > Port du Bélon - 29350 Moëlan-sur-Mer
- > Tél. 06 27 25 36 78
- > www.vedettes-aven-belon.com



> AUX ALENTOURS

~ COMPAGNIE MARITIME

Billetterie

BREIZHGO PENN AR BED

BREST - LE CONQUET - AUDIERNE

Laissez-vous transporter au bout du monde avec la Compagnie Maritime Breizhgo Penn Ar Bed. Découvrez la magie des îles de la mer d'Iroise, Ouessant, Molène et Sein à bord de nos navires confortables et rapides.

Au départ de Brest, Le Conquet et Audierne tous les jours, toute l'année et de Camaret en saison.

- > 1^{er} éperon - Port de Commerce - 29229 Brest
- > Tél. 02 98 80 80 80 (Ouessant et Molène)
- > Tél. 02 98 70 70 70 (Sein)
- > www.pennarbed.breizhgo.bzh



~ CROISIÈRES BIGOUDÈNES

Billetterie

LE GUILVINEC

Les croisières bigoudènes vous invitent à embarquer pour une expérience inoubliable à bord du KERSAUX, le navire authentique aux couleurs du Pays Bigouden. Naviguer des côtes bigoudènes à la rivière de l'Odet accompagné d'un guide touristique. Et pour un moment encore plus exceptionnel, profitez du coucher de soleil ou d'un feu d'artifice à bord !

- > Place Florence Arthaud, rue de l'Église 29730 Le Guilvinec
- > Tél. 06 83 22 97 87
- > croisieres-bigoudenenes.fr
- > croisieres.bigoudenenes@gmail.com



~ VEDETTES SIRÈNES

Billetterie

CROZON

De Morgat à Camaret, embarquez pour l'une de nos cinq balades et admirez les trésors maritimes de la Presqu'île de Crozon. Grottes marines, falaises, fortifications, chaque circuit vous invite à vous émerveiller et à profiter d'un moment unique sur l'océan.

- > Billets en vente dans les offices de tourisme
- > Quai Kador - 29160 Crozon > 29 quai Gustave Toudouze - 29570 Camaret / Mer
- > Tél. 06 60 93 97 05 - www.sirenes.bzh

~ BREIZHGO OCEANE

Billetterie

LORIENT - QUIBERON

Avec BreizhGo Océane, compagnie maritime intégrée au réseau de transport régional BreizhGo, rejoignez toute l'année Groix, Belle-Île, Houat et Hoëdic en moins d'une heure. Profitez d'un large choix d'horaires tous les jours au départ de Lorient ou Quiberon en toute saison. Embarquez avec votre véhicule avec Belle-Île ou Groix.

- > Horaires, tarifs et réservations sur www.oceane.breizhgo.bzh
- > Gare Maritime - rue Gilles Gahinet - 56325 Lorient Cedex
- > Tél. 02 97 31 34 45

~ FAUNE OCÉAN

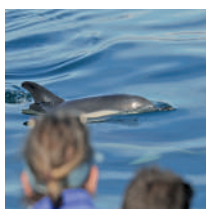
GOLFE DU MORBIHAN - LORIENT - PORT-LOUIS

Embarquez avec Faune Océan pour découvrir la faune marine de Bretagne : dauphins, oiseaux marins, phoques, requins bleus, poissons-lunes...

Le temps d'une journée au large, vous apprendrez à connaître les habitants des eaux bretonnes.

Croisières commentées par un guide naturaliste, avec mini-conférence à bord. Modes d'observation respectueux des animaux. Compte-rendu photo mis en ligne sur fauneocean.fr après chaque sortie. Navires spacieux et confortables. Au départ du Golfe du Morbihan, de Lorient et Port-Louis.

- > De fin juin à septembre
- > Les dates des croisières sont indiquées sur le site internet
- > Tél. 06 21 49 44 14
- > www.fauneocean.fr



~ ESCAL'OUEST

Billetterie

LORIENT

Embarquez à destination de Belle-île-en-Mer, vers le port de Sauzon tous les jeudis en juillet/août ! D'avril à septembre, traversées vers l'Île de Groix de Lorient-La Base (dès 22 €), croisières familiales, authentiques sur la rade de Lorient et sur le Blavet avec notre guide conférencière.

- > D'avril à septembre > Port de Lorient - La Base 56100 LORIENT
- > Tél. 02 97 65 52 52 - www.escal-ouest.com

~ NAVIX

Billetterie

VANNES

Seul, en famille, en groupes ou entre amis, embarquez au départ de 9 ports au choix pour : le Golfe du Morbihan, la ria d'Étel, Belle-Île-en-Mer, Houat et Hoëdic. Ne manquez pas les incontournables déjeuners et dîners croisières pour profiter de l'une des plus belles baies du monde, le Golfe du Morbihan. Événements privés ou professionnels.

- > Billets en vente dans les offices de tourisme
- > Tél. 02 97 46 60 00 - www.navix.fr

~ VOILE ESCAPADE

LA FORÊT- FOUESNANT

Prenez le large, sur un voilier de 11 m, un Pogo 36.

Hissez les voiles, participez aux manœuvres, barrez ou simplement profitez de l'instant présent. Julie votre skipper, vous propose : Une croisière journée archipel des Glénan ou une sortie découverte de 2 heures en voilier, dans la baie de Concarneau. Voile escapade fait découvrir et enseigne la voile habitable : stages, croisières, coaching, sortie découverte, croisière journée archipel des Glénan. Dès 55€/personne.

- > Horaires, tarifs et réservations sur www.voile-escapade.fr
- > Maximum 9 places à bord + skipper
- > De mars à décembre > Tout public, à partir de 2 ans (si accompagné)
- > Départ de Port-la-Forêt
- > Tél. 06 73 11 48 49 - voile-escapade.fr



Billetterie > Billets en vente à l'office de tourisme

o...> Activités nautiques

~ AORA EXPLORATION CONCARNEAU - ÎLES DES GLENAN

Explorez les Glénan à la voile, en plongée et en paddle ! Évadez-vous à bord d'un grand voilier de croisière confortable vers les Îles des Glénan, découvrez les côtes bretonnes, son patrimoine entre terre et mer. Initiez-vous à la navigation, pratiquez la plongée subaquatique, la nage-palmée, le paddle et le yoga.

Découvrez la plongée lors de baptêmes et d'explorations, puis évoluez au sein de notre école lors de formations certifiées. Bénéficiez d'une escapade sur-mesure en famille, entre amis, accompagnés de votre guide et enseignant. Réservez dès maintenant une expérience authentique et inoubliable adaptée à tous. Hébergement possible à bord, cuisine à disposition.

> **Départ du Port de Concarneau - Avril à octobre - 11 pers max**

> **Tél. 06 60 33 66 52 Réservez en ligne ou par mail**

> **www.aora-exploration.com - aora.exploration@gmail.com**



~ PORT ÎSL'HAND CONCARNEAU

Le port miniature de Concarneau se situe à proximité de l'entrée de la Ville-Close. Nous proposons des balades en petits bateaux électriques et sans permis.

Le gilet de sauvetage est obligatoire et les enfants de - de 10 ans, doivent être accompagnés d'un parent. Dans un cadre magnifique, au pied des remparts, le plan d'eau est sécurisé, il n'y a pas de houle ni de courant.

Si vous avez de la chance, vous pourrez peut-être naviguer en compagnie des dauphins, qui viennent régulièrement nous rendre une petite visite.

> **Tarifs pour 15 minutes : Jeune moussaillon - 2 ans gratuit**

Capitaine (tarif simple 1 personne) 5 euros

Famille pirates : 1 adulte + 1 enfant 8 euros

> **Pour tous renseignements : Tél. 07 68 13 28 09**



~ TOUTE LA PÊCHE CONCARNEAU

Articles de pêche et coutellerie.

> **2 bis avenue Pierre Guéguin - 29900 Concarneau**

> **Tél. 02 98 97 12 76**

~ CONCARNEAU VOILE / KAYAK CONCARNEAU

Le Pôle Nautique de la Croix - Concarneau Voile / Kayak organise des stages et des cours individuels sur différents supports (catamaran, dériveur, planche à voile et kayak) pour tous niveaux et des balades kayaks en période estivale. **La base nautique des Sables Blancs et le point location du Cabellou** proposent, en été, des locations de matériels nautiques ainsi que des balades en kayak/paddle.

> **Pôle Nautique La Croix et informations générales : 02 98 50 85 60**

> **Point location Sables Blancs: 06 46 40 83 48**

> **Point location du Cabellou: 06 25 88 28 43**

> **concarneau-voile@concarneau.fr**

~ ÉCOLE DE SURF DE BRETAGNE CONCARNEAU - NÉVEZ

Apprenez le surf avec le champion Erwan Genre, 3^e de la coupe du Monde 2013. Initiation, mini-stages et stages de surf en demi-journée. Matériel, transport et encadrement inclus.

> **Concarneau :**

06 06 41 66 27

> **Névez, plage de Dourveil :**

06 10 66 73 55

> **www.esb-nevez.com**



~ LA PAGAIE DES AVENS PONT-AVEN

Découvrez le pays de l'Aven au rythme des marées, en suivant la ria de Pont-Aven jusqu'à l'océan. Le tout dans un décor de carte postale.

Canoë Kayak - Location de canoës, kayaks et paddles

> **Port - Square Botrel - 29930 Pont-Aven**

> **Tél. 06 11 97 53 94**

> **www.lapagaiedesavens.org**

~ CAP SAILING NÉVEZ

Sur la plage de Port Manec'h nous vous proposons des locations de kayaks simple ou double et des canoës familiaux pour 3 personnes. Vous pourrez remonter les rivières de l'Aven ou du Belon et découvrir les ports de Rosbraz, Kerdruc, voire Pont Aven pour les plus courageux.

Nous louons aussi des paddles rigides ou gonflables et un paddle géant pour 8 personnes. Accueil sur place tous les jours durant les vacances scolaires ou sur réservation toute l'année.

> **Bungalow - Plage Saint-Nicolas - Port-Manec'h - 29920 Névez**

> **Tél. 06 70 23 49 16 (Whatsapp)**

> **www.cap-sailing.fr**



~ CENTRE NAUTIQUE CARDINALE SUD NÉVEZ - PORT MANEC'H

Ecole Française de Voile, nous organisons des **cours particuliers**, des **stages collectifs** dès 4 ans, en bateau collectif, Optimist, dériveur, et la formation au **permis côtier**. Nous proposons des balades nautiques, la **location** de catamarans, dériveurs, canoës, kayaks, paddles ainsi que la location de bateaux à moteur sans permis et semi-rigides(115cv).

> **Base nautique de Port Manec'h (avril à oct) 06 82 60 70 37**

> **Location semi-rigide 06 67 08 73 07**

> **Infos : 02 98 06 71 98 / 06 85 63 05 95 - www.cardinalesud.fr**

~ CENTRE NAUTIQUE CARDINALE SUD TRÉGUNC - KERSIDAN

Ecole Française de Voile, nous organisons des **cours particuliers**, des **stages collectifs** de catamaran (dès 12 ans), planche à voile (dès 11 ans), wingfoil.

Nous proposons la **location** de catamarans, dériveurs, planches à voile, wingfoils, kayaks, paddles.

> **Base nautique de Kersidan (juillet et août) 06 75 14 01 58**

> **Infos : 02 98 06 71 98 / 06 85 63 05 95 - www.cardinalesud.fr**





~ CHÂTEAU DE KERIOLET CONCARNEAU

À 5 minutes de la Ville-Close de Concarneau, sur les hauteurs de la cité, venez découvrir les destins atypiques de la princesse Zénaïde Narischkine-Youssouпов et de son mari le comte Charles de Chauveau, liés à celui d'un château extraordinaire, véritable joyau de l'architecture du XIX^e siècle.

- > Ouvert du 9 juin au 21 septembre inclus
- > Visites guidées de 10h à 13h et de 14h à 18h
Dernier départ de visite à 12h20 et 17h20. Fermé le samedi
- > Tarifs : 8 € / adulte - 4 € / enfant - 19 € / famille - 6,50 € / groupe
- > Entrée / parking : rue de Stang Ar Lin
- > Tél. 02 98 97 36 50
- > www.chateaukeriolet.com
- > contact@chateaukeriolet.com



~ MUSÉE DE LA PÊCHE

- > 3 rue Vauban - Ville-Close - 29900 Concarneau
- > Tél. 02 98 97 10 20
- > Horaires et programme sur le site
- > www.musee-peche.fr
- > museepeche@cca.bzh



~ LE PETIT TRAIN TOURISTIQUE CONCARNEAU

Embarquez à bord du "Petit Train" à la découverte de Concarneau. Visite commentée sur l'histoire des pêcheurs, des conserveries, des peintres. Tout au long de la corniche, Gauguin et Flaubert vous raconteront leur Concarneau. Le complément indispensable à la visite de la Ville-Close. Commentaires écrits en anglais, allemand, italien, espagnol et hollandais. Le Petit Train est stationné face au pont d'accès à la Ville-Close tous les jours, du 5 avril au 30 septembre. Le lundi et le vendredi matin, le départ se fait de l'Office de Tourisme.

- > Durée du circuit : 35 à 40 minutes à partir de 10h30 (dernier tour est prévu vers 18h suivant l'affluence).
- Les heures de départs sont affichées près du train.
- > Conservez les tickets plein tarif achetés dans l'un des trois petits trains. Ils vous donnent accès au petit train de Concarneau, Quimper ou Bénodet au tarif préférentiel de 5 €.
- > Tél. 06 80 70 58 89
- > www.celticttrain.com



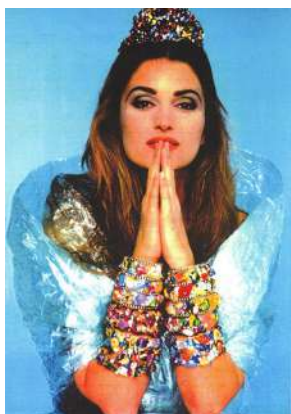
~ MUSÉE DE PONT-AVEN

- > Place Julia - 29930 Pont-Aven
- > Tél. 02 98 06 14 43
- > Horaires et programme sur le site
- > www.museepontaven.fr
- > museepontaven@cca.bzh



L'aMusée - Le Joyau Brut

MUSÉE-GALERIE DES JOYAUX D'ART & DE HAUTE COUTURE



Pont-Aven accueillera un nouveau lieu d'exception : **L'aMusée – Le Joyau Brut**, au cœur de la cité des peintres.

Lou (Michèle) Jarry des Loges, Artiste-designer autodidacte, a un parcours hors norme dans la **Haute Couture**.

Elle crée des Joyaux d'Art dans des compositions féeriques de pierres naturelles, précieuses et toutes matières inimaginables dans des alliances extravagantes entre le raffiné et le brut.

Les grands de la Haute Couture **Christian Lacroix, Nina Ricci, Louis Féraud...** ont été séduits par ses créations flamboyantes portées par leurs égéries : Karen Mulder, Linda Evangelista et Carla Bruni.



Linda Evangelista



Carla Bruni



Karen Mulder

De Paris, Milan, Londres, Berlin, Los Angeles... à Pont-Aven !

Après les années Parisiennes et les expositions à l'étranger, Lou revient en Finistère, pays de son grand-père breton, Henri Merour. Avec son compagnon Yann, ils créent à Pont-Aven **L'aMusée – Le Joyau Brut**, où l'Art se vit comme une expérience sensorielle. Des salles thématiques où les visiteurs peuvent parcourir la Haute Couture, le Cosmos, l'Egypte, Josephine Baker et tant d'autres hommages... à chaque pièce son univers.

Cet espace ouvrira ses portes à Pont-Aven au printemps 2025, dans une belle bâtisse du XVème siècle sur 3 niveaux. Un rendez-vous incontournable pour les amateurs d'Art et de singularité, et pour tous ceux qui aiment la beauté.

Possibilité de visites guidées personnalisées.



Lou et Yann vous accueilleront toute l'année :
14 rue des Meunières - Place Royale à Pont-Aven
06 81 13 51 34 yann.cremers.lejoyaubrut@gmail.com
www.lamusee-lejoyaubrut.com



> AUX ALENTOURS

~ GAUGUIN, L'ATELIER DU POULDU
CLOHARS-CARNOËT

Le centre d'interprétation plonge les visiteurs à la fin du 19e siècle dans le regard des peintres. Au fil d'un parcours audioguidé, ils partent à la rencontre d'un territoire et de ses habitants à travers une vision nouvelle, incarnée par Gauguin et ses compagnons artistes.

- > Ouverture à partir du 6 juillet 2025
- > 10 rue des Grands Sables - Le Pouldu - 29360 Clohars-Carnoët
- > Tél. 02 98 39 98 51 > gauguinatelierdupouldu.fr
- > maison-musee-gauguin@clohars-carnoet.bzh

~ SITE ABBATIAL SAINT-AURICE
CLOHARS-CARNOËT

Ancienne abbaye cistercienne située sur les rives de la Laïta dans un cadre exceptionnel. Salle capitulaire du XIII^e siècle, expos temporaires et permanentes, animations famille, balades nature...

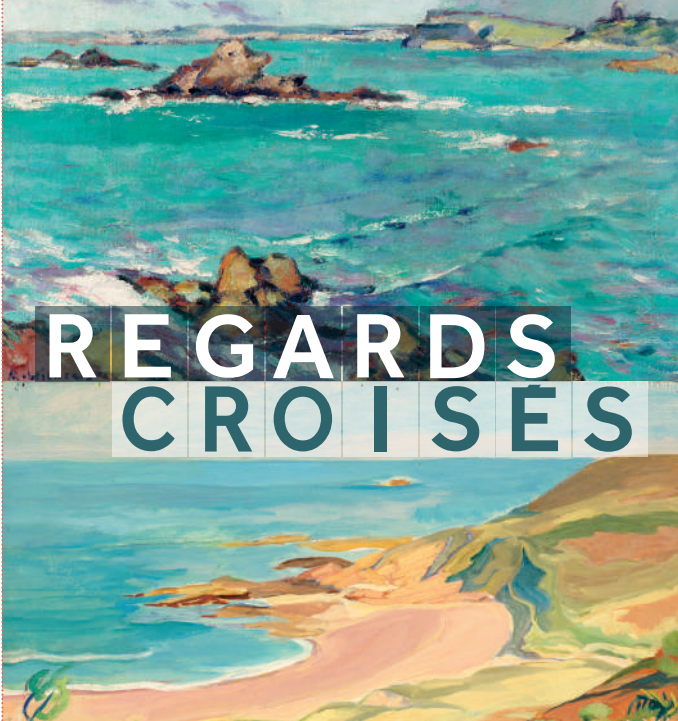
- > Ouvert d'avril à début novembre
- > 81 route de Lorient - 29360 Clohars-Carnoët
- > Tél. 02 98 71 65 51
- > abbayesaintmaurice.blogspot.fr
- > saintmaurice@clohars-carnoet.bzh

~ ANCIENNE ABBAYE DE LANDÉVENNEC
LANDÉVENNEC

Les ruines de l'abbaye fondée au 5^e siècle par St-Guénolé dessinent un tableau fascinant dans un des endroits les plus secrets de la rade de Brest. Exposition 2025 : « L'abbaye dans son environnement, du Moyen-Âge à la Révolution ».

- > Ouvert du 6 avril au 2 novembre 2025
- > Ancienne abbaye de Landévennec - 29560 Landévennec
- > Tél. 02 98 27 35 90
- > www.musee-abbaye-landevennec.fr

DEUX PEINTRES PAYSAGISTES EN BRETAGNE
Marguerite RAFFRAY (1907 - 2004) & André WILDER (1871 - 1965)




**REGARDS
CROISÉS**

MUSÉE
DU FAOÛËT


du 5 avril au 5 octobre 2025
www.museedufaouet.fr

MUSÉE
LA MAISON
HÉNAFF

Expo 2025 :
*Michel Thersiquel,
un regard sur le Haut Pays Bigouden*



POULDREUZIC À 30 MINUTES
À L'OUËST DE QUIMPER
WWW.HENAFF.FR



~ MUSÉE LA MAISON HÉNAFF

POULDREUZIC

- > Lieu-dit, Pendreff, 29710 Pouldreuzic
- > Tél. 02 98 51 53 76
- > Horaires et programme sur le site
- > www.henaff.com

BRETAGNE

~ MUSÉE MÉMOIRES 39-45
PLOUGONVELIN

A deux pas de la Pointe Saint Mathieu, venez visiter un incroyable blockhaus de commandement Allemand. Sur 5 étages et 500 m² d'expositions, vous pourrez découvrir des centaines de témoignages, objets et documents, ainsi qu'un panorama unique sur Ouessant et la rade de Brest

- > Ouvert d'avril à novembre et vacances de Noël et février
- > Musée Mémoires 39-45 - Le Prédic - 29217 Plougonvelin
- > Tél. 02 29 02 84 56
- > www.museememoires39-45.fr

~ MUSÉE DÉPARTEMENTAL BRETON
QUIMPER

Logé dans l'ancien Palais épiscopal de Quimper, le musée renferme une collection riche de plus de 65 000 pièces. Découvrez l'histoire et la culture de la Basse-Bretagne de l'époque préhistorique à nos jours.

- > 1 rue du roi Gradlon - 29000 Quimper
- > Tél. 02 98 95 21 60
- > musee-breton.finistere.fr

~ CHEMINS DU PATRIMOINE EN FINISTÈRE
FINISTÈRE

Chemins du patrimoine en Finistère regroupe cinq des plus beaux sites patrimoniaux du département : l'Abbaye de Daoulas, le Château de Kerjean, le Manoir de Kernault, l'Abbaye du Relec et le Domaine de Trévarez.

- > Retrouvez toute la programmation sur www.cdp29.fr

o.....> Balades culturelles

~ LES ARCHI KURIEUX Billetterie

CONCARNEAU - PONT-AVEN

En famille ou entre amis, embarquez pour l'une de nos balades ludiques : ouvrez l'œil ou décryptez les énigmes dans les plus belles cités finistériennes dont Concarneau et Pont-Aven. Partez en quête des incontournables ou des trésors confidentiels en rejoignant l'un de nos animateurs ou grâce à l'un de nos livrets jeux. Programme des sorties et réservation en ligne.

- > Tél. 06 41 57 78 60
- > www.lesarchikurieux.fr
- > contact@lesarchikurieux.fr

~ BREIZHTRONOMIE FOOD TOUR

CONCARNEAU

Laissez-vous porter par votre Compagnon Gourmand lors d'une balade originale au cœur de Concarneau qui vous emmène dans ses meilleures adresses à la rencontre de producteurs locaux pour découvrir la gastronomie bretonne. Une sortie pédestre pleine de saveurs et d'histoires bretonnes (groupe de 12 personnes maximum).

- > Réservation en ligne sur : breizhtronomie-food-tour.com
- ou par téléphone 06 86 55 19 88

~ OUESTYBUS

CONCARNEAU - ROSPORDEN

Emmanuelle et Laurent vous emmènent sillonner les grandes routes de l'Ouest à bord de leur minicar. Seul, en couple en famille ou entre amis, évadez-vous le temps d'une journée. Visites découvertes et thématiques. Programme des sorties et réservation en ligne.

Au départ de Concarneau et Rosporden.

- > Tél. 07 82 82 82 63
- > www.ouestibus.com
- > ouestibus@gmail.com

~ LES SECRETS DE L'AVEN (LE CELTIK TOUR)

PONT-AVEN

Prenez place dans un Triporteur électrique ! Venez découvrir les secrets cachés de Pont-Aven. Point de départ : la passerelle, rue Auguste Brizeux à Pont-Aven.

- > Durée : 40 minutes - Dès 3 ans.
- > Tarif : 10 € par adulte - 7 € pour les moins de 10 ans
- > Tél. 07 71 03 34 88
- > www.le-celtik-tour--voyage-insolite-en-tuktuk-4.webnode.fr
- > leceltiktour@gmail.com



Billetterie > Billets en vente à l'office de tourisme

o.....> LES VISITES GUIDÉES

Billetterie

~ VILLAGE DE CHAUMIÈRES

NÉVEZ

Visite guidée sur la vie et les traditions villageoises bretonnes à travers la découverte du hameau de chaumières de Kerascoët.

Tous les mardis à 11h00 en juillet et août. Durée 45 minutes.

- > Tarifs : 5 € / adulte - 4 € / 7 à 12 ans. Gratuit pour les moins de 7 ans
- > Renseignements, réservations et règlements obligatoires au plus tard la veille à l'Office de Tourisme ou au 02 98 06 87 90

~ LA TRINITÉ : MÉMOIRES ET LÉGENDES

MELGVEN

Une découverte du pittoresque hameau de la Trinité de Melgven à travers son patrimoine et ses croyances locales.

Les vendredis 11, 25 juillet et 01 août et le mercredi 13 août à 10h00. Durée 2h00.

- > Tarifs : 5 € / adulte - 4 € / 7 à 12 ans. Gratuit pour les moins de 7 ans
- > Renseignements, réservations et règlements obligatoires au plus tard la veille à l'Office de Tourisme ou au 02 98 06 87 90

~ BALADE AU PAYS DES PIERRES DEBOUT

TRÉGUNC

Balade commentée sur les mystères des pierres trégunaises et leurs légendes. Départ du Bureau d'Information Touristique de Trégunc

Tous les jeudis à 10h00 en juillet et août. Durée 2h00.

- > Tarifs : 7 € / adulte - 4 € / 7 à 12 ans. Gratuit pour les moins de 7 ans
- > Renseignements et réservations obligatoires au plus tard la veille à l'Office de Tourisme ou au 02 98 06 87 90

~ VISITE COUPLÉE VILLE-MUSÉE

PONT-AVEN

Découverte de Pont-Aven en 2 temps : une balade commentée sur le port, les moulins, les galettes. Gauguin et l'École de Pont-Aven. Puis une visite commentée de la collection permanente du Musée.

Départ du Musée de Pont-Aven tous les mercredis en juillet et août à 11h.

- > Renseignements et réservations obligatoires sur le site internet du musée : www.museepontaven.fr
- > Tarifs : 11 € / adulte - 4 € / 7 à 17 ans - Gratuit pour les moins de 7 ans

~ MAISON DU PATRIMOINE

CONCARNEAU

Située dans l'ancienne maison du Gouverneur de Concarneau, la Maison du Patrimoine est un lieu à découvrir. Ce bâtiment du XVI^e siècle à l'entrée de la Ville-Close est le point de départ privilégié pour découvrir les fortifications médiévales de la ville. Des expositions y sont présentées tous les ans pour mieux comprendre et connaître l'histoire et le patrimoine.

- > Ouvert d'avril à octobre - Gratuit
- > 2 rue Vauban - Ville-Close - 29900 Concarneau
- > Tél. 02 98 50 37 18 ou 06 14 42 40 13

~ LES RENDEZ-VOUS DU PATRIMOINE

CONCARNEAU

Des **visites guidées de Concarneau**, Ville d'Art et d'Histoire, sont organisées toute l'année pour les groupes et les individuels par le service Patrimoine. Accompagné d'un guide conférencier, agréé par le ministère de la Culture et de la Communication, découvrez l'histoire de la Ville-Close, des fortifications, du port de pêche...

- > Plein tarif : 6 € - 9 € > Tarif réduit : 4 € - 5 €
- > Pass' 4 visites : 18 €
- > Enfant - 12 ans, Atelier 6-12 ans et famille : gratuit
- > Visites individuelles et groupes sur réservation à l'Office de Tourisme au 02 98 97 01 44 ou à la Maison du Patrimoine au 02 98 50 37 18 ou au 06 14 42 40 13.

La Cornouaille, avec ses paysages, ses lumières et ses villages authentiques a toujours fasciné les artistes.

Dès 1865 une colonie de peintres s'établit à **Pont-Aven**. Gauguin, Sérusier ou encore Bernard y feront jaillir un nouveau courant pictural connu mondialement sous le nom de l'École de Pont-Aven. La cité des peintres est aujourd'hui dotée d'une soixantaine de galeries d'art et d'un magnifique musée.

En 1883, avec l'arrivée du train les premiers artistes débarquent à **Concarneau**, autour du jeune artiste concarnois Alfred Guillou, quittant Paris pour aller peindre l'été en plein air. Ils viennent de partout : France, Angleterre, Hollande, Amérique et même la Nouvelle Zélande : Granchi-Taylor, Fromuth, Recknagel entre autres. Au pied de la citadelle, les voiles dans le port, les costumes au marché...tout est sujet à peindre.~



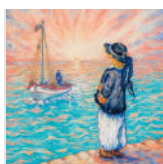
o.....> Artistes

~ MARTINE COTTEN

PONT-AVEN

Artiste peintre créateur - Atelier boutique
Techniques présentées : huiles - pastels.
En exclusivité : collection de vêtements personnalisés avec les créations et dessins de l'artiste Martine Cotten.

- > Ouvert de Pâques à fin septembre, tous les jours de 10h30 à 18h30 sauf le lundi matin
- > 3 rue du Port - 29930 Pont-Aven
- > Tél. 02 98 06 17 84 ou 06 71 00 67 39
- > www.martinecotten.com
- > martine.cotten@wanadoo.fr



~ FREDOTHEWOOD

PONT-AVEN

Dessins, peintures et sculptures

- > Rue du Bel Air - 29930 Pont-Aven (derrière le Café du Centre)
- > Tél. 06 65 04 77 89
- > www.fredofthewood.com

~ ANNE GUEVEL

PONT-AVEN

Sculptures en céramique, peintures et dessins.

- > 7 ter place Julia - 29930 Pont-Aven
- > Tél. 06 80 26 85 16
- > [galerieanneguevel](https://www.instagram.com/galerieanneguevel)

~ MELISSA, LA PETITE GALERIE

PONT-AVEN

Artiste de l'imaginaire et de l'insolite

- > 2 place de l'église - 29930 Pont-Aven
- > Tél. 07 82 25 12 91
- > www.art-scraps.org

o.....> Artisanat d'art

~ ATELIER-BOUTIQUE MICA CÉRAMIQUE

CONCARNEAU

Bienvenue à l'Atelier-Boutique MICA pour découvrir l'espace de tournage, et de façonnage de bijoux
Line Garnier - poteries artisanales pour la table et la décoration.

Aurélie Blanz - Bijoux en grès et porcelaine, fins et délicats

> Ouvert toute l'année :

- Mardi, vendredi et samedi : 10h- 19h
- Lundi, mercredi et jeudi : horaires variables
- > 17 rue des écoles - 29900 Concarneau
- > Tél. 06 60 30 83 90
- > ceramique.mica@gmail.com - [@aurelieblanz](https://www.instagram.com/aurelieblanz)

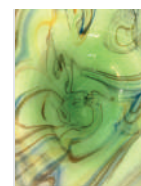


~ UN SOUFFLE DE VERRE

PONT-AVEN

Laurent Lesiourd - Souffleur de verre.
Soufflage à la canne devant les visiteurs.
Large choix d'art de la table et de pièces uniques signées.

- > Ouvert toute l'année. De septembre à juin, du mardi au samedi de 10h à 12h et de 14h à 18h.
- > Le dimanche : de 14h à 18h. En juillet et août, tous les jours de 10h à 19h.
- > 23 rue des Abbés Tanguy - 29930 Pont-Aven
- > Tél. 02 98 06 10 37
- > www.unsouffledeverre.fr



~ LES TERRES DE MORWENN

TREGUNC

Artisans céramistes : bijoux, poteries, sculptures et tableaux en grès ou porcelaine.

- > Ouvert du mardi au samedi de 10h à 12h et de 14h à 19h (18h le samedi)
- > 15 place de l'église - 29910 Trégunc
- > contact@lesterrdesdemorwenn.fr - [Lesterrdesdemorwenn](https://www.facebook.com/Lesterrdesdemorwenn)

~ GALERIE GUEVEL SYLVIE
CONCARNEAU

La préservation des océans, c'est ce qui mène l'artiste à peindre la mer dans tous ses états, avec sa biodiversité marine. En partageant ses émotions grâce à ses œuvres figuratives ou abstraites, Sylvie Guével éveille les consciences sur l'urgence à préserver la planète.



- > Ouvert durant les vacances scolaires, septembre, décembre
- > 20 rue Dumont d'Urville - 29900 Concarneau
(au bout de la rue commerçante derrière les Halles)
- > Tél. 06 81 24 56 81
- > www.sylvieguevel.com

~ GALERIE GLOUX
CONCARNEAU

Au port de plaisance, depuis 1973, dans une maison de bois vert et rouge de style norvégien, quatre salles d'expositions temporaires diffusent les œuvres d'artistes du passé artistique foisonnant de Concarneau et d'artistes d'aujourd'hui.



- > TOUTE L'ANNÉE : PEINTURES, DESSINS, GRAVURES, SCULPTURES
- > 22 avenue du Docteur Pierre Nicolas - 29900 Concarneau
- > www.galerie-gloux.com
- > Tél. 02 98 97 32 23

~ GALERIE ARTIS
PONT-AVEN

Artistes présents dans la Galerie :

Peintres : Boco, Laurent Bouro, Magalie Bucher, Christian du Fretay, Valérie Jayat, Claude Le Boulzec, Eric Le Pape, Cécile Veilhan.

Sculpteur : Lucy Boureau, Michel Le Bourhis, Philippe Morel, Swanne, Nadine Urvoaz.

Vernissage Cécile Veilhan le samedi 17 mai 2025

- > Ouvert toute l'année
- > Hors saison : week-ends et vacances scolaires de 14h15 à 18h30
- Saison : tous les jours d'avril à septembre de 10h45 à 12h45 et de 14h15 et 18h45
- > 24 place Julia - 29930 Pont-Aven
- > Tél. 02 98 06 03 50 ou 06 20 61 15 39
- > www.galerieartis.fr - artis.galerie@gmail.com



~ GALERIE M. GUENAÏZIA
PONT-AVEN - 6 PLACE JULIA

1985 -2025 La galerie fête ses 40 ans. "La couleur est reine impériale majestueuse, émouvante. Les œuvres de M. GUENAÏZIA témoignent de la maîtrise accrue d'un peintre qui s'affirme magnifiquement et se laisse aller avec délectation aux plaisirs de la re-création. L'espace est capturé dans un miroir aux couleurs brisées, donnant des harmonies presque immatérielles". J-Y Le Dréau.

- > Ouvert toute l'année
- > D'avril à septembre, de 14h30 à 19h. Juillet et août, de 11h à 19h. Hors saison : week-end et vacances scolaires, 14h30 à 18h30
- > Tél. 06 58 79 77 69
- > www.mguenaizia.com
- > guenaizia.myriam@neuf.fr



~ GALERIE KLE
PONT-AVEN

A 50 m du musée, la Galerie KLE vous présente une rencontre avec les œuvres de Lalou Kraffe, un univers poétique autour de la femme, de la nature et de la contemplation. Un travail de peinture où se mêlent techniques, poésie et amour du beau.



- > 2 rue du Général de Gaulle - 29930 Pont-Aven
- > Tél. 06 78 24 79 71
- > www.atelierkle.fr

~ GALERIE MANER
PONT-AVEN

Techniques présentées : Peintures à l'huile, acrylique, techniques mixtes, sur toile ou sur bois.

Sculptures en bronze original, en raku, en résine...

Artistes : Azmax, Cascini, Colomina, Corominas, Bernair, Beckrich, Di Concetto, Duhamel, Falcone, Hervé, Houser, Istraïlle, Joy, Kiko, Kuman, Leroux, Mackenzie, Miramontes, Peltzer, Teman, Wittwe, Wetterer.



- > Ouvert toute l'année
- > Le lundi de 14h à 19h. Du mardi au dimanche de 10h30 à 19h
- > 26 rue du Port - 29930 Pont-Aven
- > Tél. 02 56 46 57 08
- > www.galerie-maner.com • info@galerie-maner.com

> AUX ALENTOURS

~ CH.CAMBIER
PONT-L'ABBÉ

Peintre, peintre plasticien. Galerie personnelle à Pont-L'Abbé

- > Galerie Marchande des Arcades - 22 Place Gambetta- 29120 Pont-l'Abbé
- > Tél. 02 98 87 22 04 - 06 67 97 12 51
- > www.ch-cambier.net

o.....> Antiquité - Brocante

~ ANTIQUITÉS GALERIE D'ART
COROMANDEL

PONT-AVEN - RIEC-SUR- BELON

Mobilier, portes, colonnes, objets d'art XVIII^e et XIX^e, textiles, sur 1000 m². Conseil en décoration.



- > 4 Kerhalon direction de Moëlan-sur-Mer 29340 Riec-sur-Belon
- Ouvert toute l'année.
- > Tél. 02 98 06 46 04
- > 5 rue des Meunières - 29930 Pont-Aven
- Ouvert pendant les vacances scolaires.
- > www.coromandel-antique.com

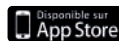
o.....> Découverte connectée



Une destination connectée !

Plans et circuits interactifs, lieux de visites, patrimoine naturel et historique, circuits de randonnées, agenda des événements, météo, stationnement... L'application regroupe toutes les informations dont vous avez besoin pour découvrir de manière optimisée notre destination « de Concarneau à Pont-Aven ».

Application 100% gratuite, disponible sur iOS et Android.



o.....> Stages et Ateliers

~ STUDIO TERRE ET BIEN-ÊTRE
STAGES ET ATELIER - BOUTIQUE CÉRAMIQUE
CONCARNEAU

Stages de poterie, découverte du tournage, ateliers modelage parent/enfant à partir de 6 ans, animations à thème, EVJF, team building. Stages Céramique & bien-être alliant terre et ateliers d'écriture créative/relaxation.

- > Ouvert toute l'année
- > 108 rue de Tregunc - 29900 Concarneau
- > Tél. : 06 51 36 83 58
- > www.studioterreetbienetre.com
- > studioterreetbienetre@gmail.com



~ ANN-SYLVIE PÉCOT -
STAGES ET ATELIERS DE PEINTURE
PONT-AVEN

Stages adultes, ados et enfants en plein air : bord de mer, plages, petits ports, villages, chapelles... d'une journée à une semaine aux beaux jours. Cours et stages en atelier d'octobre à juin. Centre de stage avec hébergement. Toutes techniques : huile, acrylique, aquarelle, pastel, graphisme...

- > 1 Kerfloc'h - 29140 Rosporden
- > Tél. 06 81 35 63 65 ou 02 98 57 81 78
- > stagespeinturepecot.wixsite.com
- > stagespeinturepecot@hotmail.fr



~ BRINS DE LIENS
NEVEZ

Stages de vannerie, cabanes et haies vivantes - Adultes et enfants.
> - 29920 Névez
> Tél. 06 70 11 54 19 - > brinsdeliens@free.fr

o.....> Librairies

~ PENSION GLOANEC
PONT-AVEN

Librairie générale spécialisée en livres d'art, poésie... Salle de rencontres d'auteurs, historiens, artistes... Expositions : estampes, Henri Rivière, Mathurin Méheut et autres. Peintures bretonnes : André Even, Marcel Gonzalez, Yves Doaré...
FDJ

- > Ouvert toute l'année (7/7 juin, juillet, août)
- > 5 place Paul Gauguin - 29930 Pont-Aven
- > Tél. 02 98 06 01 18
- > www.pensiongloanec.com
- > contact@pensiongloanec.com



TIAR SONERIEN

la maison des sonneurs

MUSIQUE CELTIQUE
Instruments, partitions & CD

LIBRAIRIE BRETONNE
Livres, bijoux, souvenirs
Whiskys écossais et bretons



1 rue (rond-point) Keramporiel, Concarneau
02 98 50 82 82 - www.sonerien.com - ti.ar@sonerien.com

Parc de loisirs et découverte

~ ODET LOISIRS ELLIANT

Dans un cadre vallonné et paysagé (7 ha) autour d'un plan d'eau. Gonflables, montagnes molles, trampolines, pont de singes, filets et cabanes dans les arbres, labyrinthe végétale (1km), water-slide, pentagliss, ventri-gliss, petit train du far west, piste de tubing, toboggan, PARCABOUT...

Nouveauté 2025 : Double Tyrolienne passant au-dessus de l'eau avec ligne de vie

> Ouvert d'avril à fin septembre

> Kerrun Moustoir - 29370 Elliant - Tél. 02 98 59 18 25

> www.odetloisirs.com

~ ADRÉNATURE MELGVEN

Adrénature, le plus grand parc accrobranche du Finistère, vous accueille sur 10 ha de forêt. Nous proposons 18 parcours, 280 ateliers équipés en ligne de vie continue en illimité. Parcours de 1 m pour les plus jeunes à 27 m pour les aventuriers. Ponts de singe, filets, échelles à bras, jeux suspendus, 2000 m de tyroliennes dont 2 mégas: 220 m. Un espace Pitchoun dès 3 ans (95 cm mini). Pour ceux qui restent au sol : jeux de piste, courses d'orientation, escape games outdoor. Snackerie, possibilité de manger sur place.



> Ouvert d'avril à fin novembre

> Lieu-dit Moulin du Cosquer 29140 Melgven

> Tél. 06 82 78 79 10

> www.adrenature.fr

~ AVEN PARC PONT-AVEN



> AUX ALENTOURS

~ KARAEZ ADRENALINE CARHAIX PLOUGUER

À Carhaix, explorez notre labyrinthe végétal, défiez vos limites sur nos parcours d'accrobranche, ou profitez de notre espace loisirs avec jeux gonflables, manèges, karts à pédales et luge sur bouée. Découvrez le plus grand labyrinthe permanent et la plus grande tyrolienne de Bretagne !

> Ouvert d'avril à octobre

> Vallée de l'hyères - kerniguez - 29270 Carhaix Plouguer

> Tél. 06 50 19 15 98

> <https://karaezadrenaline.com/>

~ EXPÉRIA PARK BÉNODET CLOHARS-FOUESNANT

Une journée d'aventure exceptionnelle ! Défiez les hauteurs avec 11 parcours dans les arbres et 140 jeux différents. Un espace avec 3 parcours dès 2 ans. Le TrampÔforest : des parcours filets suspendus pour sauter sans harnais. Mur d'escalade de 8 m dès 6 ans. Snack, casiers, Wifi, toilettes, espace pique-nique. À seulement 10 min de Quimper, à l'entrée de Bénodet



> Ouvert des vacances de février aux vacances de la Toussaint.

(horaires détaillés sur le site internet) - Réservation conseillée.

> 7 route de Bénodet - Lieu-dit Prad Poullou - 29950 Clohars-Fouesnant

> Tél. 02 90 41 30 35

> www.experiapark.com - benodet@experiapark.com



~ GLAZ AVENTURES : ACCROBRANCHE ET PAINTBALL CLOHARS-FOUESNANT

Des activités pour toute la famille à quelques minutes de Concarneau 10 parcours ACCROBRANCHE en pleine nature dès 3 ans. Ligne de vie continue et tyroliennes géantes de 250 mètres.

Paintball dès 12 ans et mini Paintball dès 9 ans

Réservez en ligne pour bénéficier du tarif réduit !

> Hent Kastell - 29950 Clohars-Fouesnant

> www.glaz-aventures.com

~ BRETAGNE KARTING ET PAINTBALL COMBRIT

Un complexe de plus de 2 hectares pour découvrir ou parfaire votre pilotage. Location de karts 270cc à partir de 11 ans, karts biplaces adaptés aux enfants et aux personnes à mobilité réduite. Nous vous proposons aussi 2 terrains de paintball.

> Ouvert toute l'année, tous les jours

(Hors vacances scolaires : du mercredi au dimanche)

> Menez Frug - 29120 Combrit- Tél. 02 98 94 25 09

> www.bretagne-karting.bzh

~ LOISIRS EN GARE DE GUISCRIF GUISCRIF

Le site touristique et culturel LOISIRS EN GARE de Guiscriff propose des offres touristiques variées pour tous : musée dédié au réseau du chemin de fer breton, escape game, location de vélos, hébergements insolites en voiture lits-salon du PLM de 1926, jeu de piste, parcours sensoriel...

> Ouvert d'avril à octobre et vacances de Noël

Toute l'année pour les groupes sur réservation.

> 117 rue de la Gare - 56560 Guiscriff

> Tél. 02 97 34 15 80 - www.lagaredeguiscriff.com

~ LE HARAS NATIONAL D'HENNEBONT HENNEBONT

Entrez dans le parcours de visite autour de l'univers du cheval et vivez une expérience unique sur ce site emblématique du patrimoine équestre ! Présentation de chevaux, animations, spectacles...

> Ouverture : selon programmation, consulter le site internet

> Rue Victor Hugo - 56700 Hennebont

> Tél. 02 97 89 40 30 - www.haras-hennebont.fr



~ LA RÉCRÉ DES 3 CURÉS

MILIZAC

Situé à 10 min de Brest, La Récré des 3 Curés est le plus grand parc d'attractions de Bretagne. Toutes les sensations sont au rendez-vous, pour combler petits et grands, fans de sensations fortes ou de balades tranquilles. Nouveauté 2025 : TREMOR, tour de chute de 80 mètres, la 3ème plus haute de France ! Restauration et camping 4 étoiles sur place avec de nombreuses formules groupes (entrée au parc + repas / entrée au parc + hébergement en mobil-home)

- > Ouvert du samedi 5 avril au dimanche 2 novembre
- > Les trois curés - 29290 Milizac- Tél. 02 98 07 95 59
- > www.larecledes3cures.fr

~ PARC DE PRÉHISTOIRE DE BRETAGNE

MALANSAC

Parc à thème sur la Préhistoire, des dinosaures à l'homme.

- > Ouvert du 1^{er} avril au 31 octobre
- > La Croix Neuve - 56220 Malansac
- > Tél. 02 97 43 34 17
- > www.prehistoire.com

~ CHÂTEAU DE LANNIRON

QUIMPER

Baladez-vous au sein du parc et jardins du Château de Lanniron et découvrez les jardins historiques et leur jeu de piste, la mini-ferme, les jeux gonflables, le carrousel écologique ainsi que le Trampôforest, un parcours de 350 m² de filets suspendus dans les arbres, sans oublier notre parcours detyroliennes. Profitez en famille ou entre amis des activités du domaine et des événements temporaires toute l'année !



- > Ouvert du 5 avril au 30 septembre 2025
- > Tarifs : 10 € d'avril à juin et septembre et 11 € en juillet août (hors dimanche et jour de spectacle). Gratuit pour les enfants de moins de 4 ans.
- > Tél. 02 98 90 62 02 - www.lanniron.com - contact@lanniron.com

~ POP CORN LABYRINTHE

QUIMPER

Vivez une aventure unique au Pop Corn Labyrinthe de Quimper ! Avec ses 4 hectares de maïs, ce lieu propose jeux, énigmes et défis en famille ou entre amis.



Plongez dans l'intrigue de la Corn Murder Party ou frissonnez lors de la Nuit d'Horreur. Sensations garanties dans ce labyrinthe insolite !

- > Tél. 06 95 61 46 45
- > www.popcornlabyrinthe.fr

~ PARC DE POUL-FETAN

QUISTINIC

40 ans, ça se fête !

Au cœur d'un site de 12Ha, un hameau vit hors du temps en 1850. Une dizaine de chaumières, une ferme et ses animaux, un potager, des jeux et des animations toute la journée...Le midi, l'auberge vous réglera de ses bons plats typiques au coin du feu.

- > Ouvert du 1^{er} avril au 30 septembre
- > 2 Poul-Fétan - 56310 Quistinic - Tél. 02 97 39 51 74
- > www.poul-fetan.bzh



~ EXPÉRIA PARK LORIENT

PLOEMEUR

Venez vivre une expérience familiale en pleine nature à Expéria Park Lorient ! Grimpez dans nos 15 parcours d'accrobranche pour tous les niveaux avec plus de 200 jeux originaux allant jusqu'à 16 mètres de haut. L'espace Pitchoun' permet, dès l'âge de 2 ans, une initiation avec 3 parcours et une cage en filet de 4 mètres de haut. Parcourez sans harnais la nouveauté 2024, le TrampÔforest, une étendue de filets géants suspendus dans les arbres.

Profitez d'un snack, d'un wifi gratuit, de toilettes, de casiers, d'un espace pique-nique. Retrouvez-nous à 10 min de Lorient pour une aventure hors du commun !

- > Ouvert des vacances de février aux vacances de la Toussaint. (horaires détaillés sur le site internet) - Réservation conseillée.
- > 13 lieu-dit Douar Gwen - 56270 Ploemeur
- > Tél. 02 22 94 11 62
- > www.experiapark.com - lorient@experiapark.com



o...> Animations au Château

~ CHÂTEAU DE KERANÉVEL

MELGVEN



Château de Keranével

Mariages & Réceptions :
Fêtes, concerts, spectacles, animations ...



Tél. 06 03 55 26 35 • 29140 MELGVEN

www.chateau-de-keranevel.fr

o.....> Parcs et jardins

> AUX ALENTOURS

~ PARC BOTANIQUE DE CORNOUAILLE COMBRIT

Situé en Pays Bigouden, entre Bénodet et Pont-l'Abbé, le Parc Botanique de Cornouaille présente sur plus de 4,5 ha l'une des premières collections botaniques de Bretagne, un jardin aquatique de 6000 m², un jardin exotique. La visite du Musée des Minéraux vous fera découvrir la minéralogie du Massif Armoricaïn, de France, du Monde !

- > Ouvert du 15 mars au 15 novembre 2025
- > Route de Pont l'Abbé - 29120 Combrit - Tél. 02 98 56 44 93
- > info@parcbotanique.com - <https://www.parcbotanique.com/>

o.....> Cinéma

~ CINÉVILLE CONCARNEAU

Cinéma de 5 écrans : Projections Laser. Son 7.1- Parking Gratuit

- > Rue de Colguen - Le Poteau Vert - 29900 Concarneau
- > Ouvert 7/7
- > Horaires et réservations sur www.cineville.fr

o.....> Loisirs Indoor

~ LE BISCUIT IODÉ CONCARNEAU

Le café céramique de Concarneau

- > 9 rue Dumont d'Urville - 29900 Concarneau
- > Tél. 09 82 74 12 91
- > www.biscuit-iodé.fr

~ L'ÎLE AUX MÔMES ET ESCAPE GAME CONCARNEAU

Une île magique pour les 1 à 12 ans : structures gonflables, parcours d'obstacles, grands toboggans...

Goûters sur place, formules anniversaires.

Escape Game : un jeu d'évasion ! Enfermée dans une pièce mystérieuse, votre équipe (3 à 6 joueurs) aura 60 minutes pour résoudre des énigmes et relever des défis !

- > Tél. Ile aux Mômes : 02 98 97 10 28 - Tél. Escape Game : 07 50 65 76 60
- > 5 rue Aimé Césaire - 29900 Concarneau
- > Ouvert toute l'année
- > www.lileauxmomes.fr

~ MÉTROPOLIS BOWLING - LASER CONCARNEAU

Centre multi loisirs comprenant : 8 pistes de bowling, 1 labyrinthe laser blade, 1 escape game, des billards et des jeux vidéos. Métropolis est le premier centre en Bretagne équipé du système de bowling en réalité augmentée ! À tester absolument...

- > Rue Aimé Césaire - ZAC de Colguen - 29900 Concarneau
- > Ouvert toute l'année
- > www.metropolis-concarneau.com

> AUX ALENTOURS

~ LA PLAYCE QUIMPER

Découvrez La Playce, parc de loisirs intérieur avec 16 activités, 3 bars, 2 restaurants ! C'est l'endroit idéal pour manger, boire et s'amuser en famille ou entre amis ! Vague de surf, parcours extrême, laser game... Il y en a pour tous les goûts !

- > 6 rue Charlotte Guillard 29000 Quimper
- > Ouvert 7/7 toute l'année
- > Tél. 02 98 15 80 90
- > www.laplayce.fr

o.....> Piscines

~ PISCINES ATLANTIDE & ROZANDUC CONCARNEAU - ROSPORDEN



Des activités en famille pour s'amuser et se détendre !

À Concarneau, plongez à l'Atlantide au cœur du bois du Porzou : 6 lignes d'eau, bassin de loisirs, jets massant, pataugeoire et toboggan de 65 m.

À Rosporden, profitez d'un bassin progressif de 250 m², d'une pataugeoire et d'un grand jacuzzi.

En vacances : stages de natation (sauf à Noël) et structure gonflable à Concarneau.

- > Ouvert toute l'année, 7/7 > Horaires et tarifs : www.cca.bzh
- > Centre aquatique l'Atlantide
Allée de Coubertin - 29900 Concarneau - Tél. 02 30 97 06 50
- > Espace aquatique de Rozanduc
Route de Coray - 29140 Rosporden - Tél. 02 98 66 32 32

~ AQUAPAQ QUIMPERLÉ

Piscine, boule à vagues, sauna, hammam, pataugeoire et toboggan Vortex de 70m ! Le toboggan lumineux le plus à l'ouest !

- > Ouvert toute l'année
- > 2 rue Aimé Césaire - 29300 Quimperlé
- > Tél. 02 98 09 07 77
- > www.quimperle-communaute.bzh

o.....> Parcs Animaliers

> AUX ALENTOURS

~ PARC DU QUINQUIS CLOHARS-CARNOËT

Parc animalier, parcabout.

Le parc du Quinquis et le Parcabout sont des lieux pour se ressourcer.

- > Ouvert du 5 avril au 2 novembre 2025
- > 4 Le Quinquis - 29360 Clohars-Carnoët
- > Tél. 02 98 39 94 13
- > Horaires consultables sur www.parcanimalierduquinquis.com
- > parcduquinquis@gmail.com ou parcaboutduquinquis@gmail.com

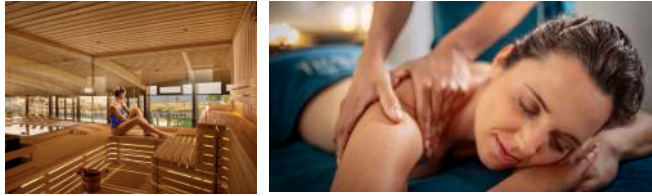
~ BRANFERE PARC ANIMALIER ET BOTANIQUE & PARCABOUT LE GUERNO

Le Parc de Branféré accueille 1500 animaux sur 45 hectares de parc botanique. Une sortie en famille incontournable où petits et grands explorent la faune et la flore. L'incontournable de la visite à ne pas manquer : le Parcabout et ses filets dans les arbres pour s'amuser dans les hauteurs de la nature.

- > Ouvert de février au 4 janvier 2026
- > Branféré - 56190 Le Guerno
- > Tél. 02 97 42 94 66 - www.branfere.com



o.....> Bien-être



~ THALASSO CONCARNEAU SPA MARIN RESORT CONCARNEAU

Depuis 10 ans, Thalasso Concarneau vous accueille dans une décoration intimiste et moderne, à l'image d'un Spa.

Les 21 cabines spacieuses et raffinées feront de vos massages, soins de thalassothérapie ou soins de beauté de véritables moments de détente.

Le Spa Marin face à la mer, derrière ses grandes baies vitrées, entre pierre et bois, est un havre de paix, dédié à la vitalité : cols de cygne, jacuzzi, transats à bulles... Le sauna panoramique surplombe ce dernier pour offrir une vue imprenable sur l'océan. Le hammam et la tisanerie complètent l'espace détente.

> Réservation obligatoire

> Ouvert toute l'année

> 36 rue des Sables Blancs - 29900 Concarneau

> contact@concarneau-thalasso.com

> www.concarneau-thalasso.com

~ BEAUTE SILHOUETTE - LA BOUTIQUE BS CONCARNEAU

Centre de bien-être, bijoux et accessoires

> 4 rue des Écoles - 29900 Concarneau - Tél. 02 98 60 64 99

> [@beautesilhouette](https://www.instagram.com/beautesilhouette)

~ AMAZONE INSTITUT TRÉGUNC

Institut de beauté - minceur et anti-âge

> 3 place de la Mairie - 29910 Trégunc

> Tél. 02 98 50 21 44

> www.amazone-institut.com

~ INSTITUT TOUT EN DOUCEUR TRÉGUNC

Institut de beauté

> 15 rue de Concarneau - 29910 Trégunc

> Tél. 02 56 10 68 22

> www.toutendouceur-tregunc.com

**Centre de Beauté & de Bien-Etre
PONT - AVEN**

SOINS D'EXCEPTION ET CONSEILS D'EXPERTS DANS UN CADRE CHALEUREUX ET INTIMISTE : EPILATIONS, SOINS DU VISAGE, SOINS DU CORPS, MASSAGES, RITUELS SPA, BEAUTE DU REGARD, MICROBLADING, ONGLERIE, SOINS MAINS ET PIEDS, MAQUILLAGE, COURS DE MAQUILLAGE & PRESTATIONS MARIAGES/EVENEMENTS

**DU MARDI AU SAMEDI DE 09H30 A 18H30
02 98 71 98 14 - WWW.DSINSTITUT.COM**

o.....> Shopping

> MODE & ACCESSOIRES

~ ARMOR-LUX CONCARNEAU - PONT-AVEN - QUIMPER

Fondée en 1938 à Quimper, Armor-lux défend un savoir-faire d'exception dans la fabrication de produits en maille et coton. Plus qu'une marque, Armor-lux symbolise aujourd'hui un art de vivre, des collections d'inspiration marine, des vêtements authentiques et intemporels ainsi que des engagements forts en matière de préservation de l'emploi et d'environnement.

> Ouverts toute l'année

> 7 avenue du Dr Pierre Nicolas - 29900 Concarneau

> 11 rue du Port - 29930 Pont-Aven (avril à octobre)

> 21/23 rue Louison Bobet - 29000 Quimper > Tél. 02 98 90 83 83

> contact@armorlux.com - www.armorlux.com



~ ATELIER BEURRE SUCRE CONCARNEAU

Vêtements brodés personnalisés - Bijoux upcyclés
Retouche - Prêt-à-porter - Accessoires

> 9 rue Dumont d'Urville - 29900 Concarneau

> Tél. 06 41 10 88 61

> www.atelier-beurre sucre.fr

~ CHRISTINE LINGERIE CONCARNEAU

Lingerie et maillots de bain

> 7 place du Général de Gaulle

29900 Concarneau

> Tél. 02 98 50 73 42

~ EMILY BOUTIQUE CONCARNEAU

Prêt-à-porter féminin et accessoires.

> 31 avenue de la Gare - 29900 Concarneau

Proche parking de la Gare (gratuit)

> Tél. 02 98 97 09 10

> [@emilyboutiqueconcarneau](https://www.instagram.com/emilyboutiqueconcarneau) - [f Emily Concarneau](https://www.facebook.com/EmilyConcarneau)

~ COMPTOIR DE LA MER COOPÉRATIVE MARITIME CONCARNEAU



Au Comptoir de la Mer de Concarneau, laissez-vous séduire par les collections de textile inspirées par le large : Mât de misaine, Armor Lux, Saint-James, etc...

On y trouve également : chaussures, objets de décoration, cosmétique et produits de la mer. A la Coopérative maritime, une large gamme de matériel de pêche pour les professionnels et le loisir (Canne, moulinet, filet, etc...).

- > 4 rue des Chalutiers 29900 Concarneau
- > Tél. 02 98 97 55 76
- > www.comptoirdelamer.fr

~ GUY COTTEN BOUTIQUE & LE MOUSSAILLON MODE MARINE CONCARNEAU

• Guy Cotten Boutique

Venez découvrir le fameux ciré jaune et toute la gamme de la marque iconique, créée en 1964 à Concarneau. Cirés, sacs étanches, casquettes, tongs...

- > Quai Carnot - Terre-Plein du port N°3
- > Tél. 02 57 68 54 50 - www.lemoussaillon.fr

• Le Moussaillon Mode Marine

Le spécialiste des plus grandes marques de mode marine : Saint-James, Guy Cotten, Royal-Mer, Mât de Misaine..., grands rayons bébés et chaussures H&F. Faites le choix de la qualité !

- > ZI du Moros > Tél. 02 98 97 09 22
- > En été : ouvert 6/7 de 9h-13h et 14h-19h
- Hors saison : 5/7 de 9h-12h30 et 14h-19h



~ BIJOUTERIE SATRE CONCARNEAU - PONT-AVEN - ROSPORDEN

Les bijouteries de la Maison Satre, bijoutiers depuis 4 générations, proposent tous types de bijoux et de nombreuses marques de montres. 3 magasins de Concarneau à Pont-Aven.

- > 1 avenue Alain Le Lay - 29900 Concarneau - Tél. 02 98 97 11 85
- > 14 rue du Port - 29930 Pont-Aven - Tél. 02 98 06 01 13
- > 8 rue Nationale - 29140 Rosporden - Tél. 02 98 59 21 09
- > www.bijouteriesatre.com

~ RUE DES ÎLES SURF SHOP CONCARNEAU

Sports de glisse, combinaisons, sportswear

- > 1 avenue Bielefeld-Senne 29900 Concarneau
- > Tél. 02 98 50 67 83
- > www.ruedesiles.com

~ SALANGANE STORE CONCARNEAU

Prêt-à-porter (petites & grandes tailles) Bijoux, accessoires

- > 2 A rue Dumont d'Urville- 29900 Concarneau
- > Tél. 02 98 58 89 08
- > [Instagram](https://www.instagram.com/SalanganeStore) SalanganeStore - [Facebook](https://www.facebook.com/SalanganeStore) Salangane Store

~ THE COSY SHOP PONT-AVEN

Tabacs, chapellerie, maroquinerie, coutellerie, vêtements et accessoires. Marie-Anne propose à sa clientèle des produits d'exception dont une incroyable collection de chapeaux, casquettes et couvre-chefs. Marie-Anne fait confiance à Barbour, Dubarry, Stetson, Loxwood et Hartford...

- > Ouvert toute l'année, tous les jours.
- > 26 place Julia - 29930 Pont-Aven
- > Tél. 02 98 06 05 73
- > [Instagram](https://www.instagram.com/thecosyshop.pontaven) thecosyshop.pontaven [Facebook](https://www.facebook.com/TheCosyShop) The Cosy Shop



~ KILIA PONT-AVEN

Bijoux, vêtements

- > 3 place Paul Gauguin 29930 Pont-Aven
- > Tél. 02 98 06 09 78

~ MADELEINE ET ROSE PONT-AVEN

Concept store - sélection éthique et écoresponsable

- > 10 rue des Abbés Tanguy - 29930 Pont-Aven
- > Tél. 07 83 98 95 94

~ FINS DE SÉRIES GUY COTTEN TRÉGUNC

Large choix de vêtements de fins de séries et d'anciennes collections pour hommes, femmes et enfants. Approvisionnement régulier. Nouveau ! Espace découverte de l'Histoire de la Société GUY COTTEN - Gratuit.

- > Route de Concarneau - Kerouel 29910 Trégunc
- > Tél. 07 88 46 99 56
- > Horaires d'été : lundi au samedi 10h-12h30 et 14h-18h30
- Horaires hors saison : du lundi au vendredi, 10h-12h30 et 14h-18h30 (fermeture le samedi)



DECATHLON

Decathlon Concarneau

Ouvert du lundi au samedi
de 9h30 à 19h

Rue Aimé Césaire, ZA du Colguen
29900 CONCARNEAU
+33(0)2 22 25 12 50



> MAISON & DÉCORATION

~ BRUIT DE CASSEROLES

CONCARNEAU

Articles de cuisine- Cadeaux

> 10 rue Dumont d'Urville - 29900 Concarneau

> Tél. 02 98 50 69 82

> www.articles-cuisine-concarneau.fr

~ IDÉES

PONT-AVEN

Mobilier et objets pour la maison.

> 4 et 6 rue Émile Bernard - 29930 Pont-Aven

> Tél. 02 98 06 03 78

> www.idees.fr

> FLEURISTES

~ FLEURS DU LITTORAL SARL CAZULET

CONCARNEAU

Fleuriste

> 22 rue de Quimper 29900 Concarneau

> Tél. 02 98 97 26 21

~ MERCI LES FLEURS

CONCARNEAU

Fleuriste - Décoration- Objets chinés

> 5 rue des écoles- 29900 Concarneau

> Tél. 02 98 58 13 82

> www.mercilesfleurs.com

~ PENSÉES FLEURS

ROSPORDEN

Créations florales, fleurs de saison BZH et françaises, plantes, fleurs séchées.

> 4 rue Ernest Prévost- 29140 Rospenden

> Tél. 06 99 22 66 32

> www.pensees-fleurs.fr

> MAISON DE LA PRESSE

~ MAISON DE LA PRESSE

ROSPORDEN

Librairie - presse- papeterie-Tabac- FDJ- cadeaux

> 3 place du Boulouard - 29140 Rospenden

> Tél. 02 98 59 21 20

> OPTICIEN

~ TRÉVIGNON OPTIQUE

TRÉGUNC

Opticien et optométriste.

> 6 place de l'Église 29910 Trégunc

> Tél. 02 98 50 23 21 - serber@live.fr

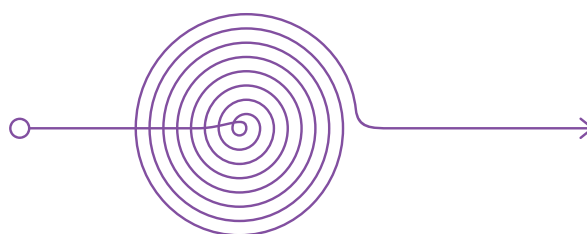
o.....> Informatique et Internet

~ ORDISTATION

> Z.A les Pins - 29910 Trégunc

> Tél. 02 98 66 38 22

o.....> Banques



		POISSONNERIE, BOUCHERIE, CHARCUTERIE, TRAITEUR TRADITIONNEL, PRODUITS RÉGIONAUX, DRIVE, PRESSE, PHOTOCOPIES, PHOTOMATON, ARTICLES DE PLAGES	
<p>Névez</p> <p>30 RUE DE L'ATLANTIQUE</p> <p>Tél 02 98 06 87 64</p>			<p>Trégunc</p> <p>VIEILLE ROUTE DE CONCARNEAU</p> <p>Tél 02 98 50 18 10</p>
OUVERT DU LUNDI AU SAMEDI EN CONTINU DE 9H00 À 19H30 TOUTE L'ANNÉE OUVERT LE DIMANCHE DE 9H00 À 12H30 D'AVRIL À SEPTEMBRE		OUVERT DU LUNDI AU SAMEDI EN CONTINU DE 8H30 À 19H30 TOUTE L'ANNÉE OUVERT LE DIMANCHE DE 9H00 À 12H30	
www.drive-intermarche.com			

o.....> Consommer local

~ CRÊPERIE LE MASSON

CONCARNEAU - TRÉGUNC

- > 1 rue de l'Alma
- 29900 Concarneau
- > Tél. 02 98 97 10 29

~ HOPS AND CHEESE

CONCARNEAU

- Fromagerie et Bars à bières- Produits artisanaux
- > 8 place du Général de Gaulle - 29900 Concarneau
- > Tél. 09 62 50 25 21
- > @ hopsandcheeseconcarneau

~ SPIRULINE DE ROSPICO

NÉVEZ

- Production paysanne de spiruline
- > 27 Kerangall - 29920 Névez
- > Tél. 06 83 29 44 96
- > www.rospico.bzh

~ BOULANGERIE LE BEUX

PONT-AVEN

- Pâtisserie - Épicerie - Bar
- > 1 rue de Trégunc - 29930 Pont-Aven
- > Tél. 02 98 06 03 07

~ AU LOCAL

ROSPORDEN

- Fruits et légumes, épicerie vrac, produits bio et locaux.
- > 33 rue Nationale - 29140 Rosporden
- > Tél. 02 98 10 93 94 - www.epiceriealocal.fr

~ TY VRAC

TRÉGUNC

- Fruits et légumes, épicerie vrac, produits bio et locaux.
- > 8 place de l'Église - 29910 Trégunc - Tél. 02 98 11 38 24

~ PROXI

SAINT-YVI

- Alimentation générale, boucherie, charcuterie
- > 3 place de la Mairie 29140 Saint Yvi
- > Tél. 02 98 94 72 15
- > f Proxi Saint-Yvi

~ LES MARCHÉS



~ CONCARNEAU

- Parvis des Halles
- Lundi matin (toute l'année)
- Mercredi de 15h à 20h, marché des Créateurs (de mai à août)
- Vendredi matin (toute l'année)

~ PONT-AVEN

- Quai Botrel (été) ou Place Julia (hiver)
- Mardi matin (toute l'année)

~ ROSPORDEN

- Centre-ville
- Jeudi matin (toute l'année)

~ ELLIANT

- Grande Place
- Dimanche matin (toute l'année)

~ TRÉGUNC

- Place de l'Église
- Mardi à 16h, bio (toute l'année)
- Mercredi matin (toute l'année)
- Pointe de Trévignon
- Dimanche matin (juillet et août)

~ MELGVEN

- Centre-ville
- Samedi matin (toute l'année)

~ NÉVEZ

- Place de l'Église
- Samedi matin (toute l'année)
- Jeudi à 16h30 (juillet et août)

~ TOURC'H

- Place de la Mairie
- Vendredi soir de 17h à 19h (toute l'année)

~ LES HALLES DE CONCARNEAU

Pour vos achats quotidiens, 14 commerçants des Halles vous proposent des produits de saison.

- > 7/7 - 8h30 - 13h30
- > Place Jean Jaurès - 29900 Concarneau



~ VENTE DIRECTE DE POISSONS DE TRÉVIGNON

Tous les jours les marins vendent leur pêche du jour sur le port de Trévignon à Trégunc (horaires affichés sur place).



Magasins bio

Consommer autrement

biocoop

Konkar'BIO

2 magasins bio à Concarneau

- ZA de Keramperu • 4 rue Lucien Vidie • 02 98 50 42 50
- Centre-ville • 1 place Général de Gaulle • 02 98 90 18 89

Les produits de la mer

~ CONSERVERIE JEAN BUREL CONCARNEAU

Fort de son expérience de marin embarqué sur les thoniers concarnois pendant plus de 20 ans, Jean Burel fonde sa conserverie en 1990. Cuisinier de formation, il y développe une gamme de conserves artisanales de produits de la mer. Venez découvrir son savoir-faire : des coquilles Saint-Jacques à la bretonne aux sardines préparées à l'ancienne, des pouces-pieds aux ormeaux, des soupes au crabe royal, ce sont plus de 130 références qui vous attendent. Assistez à la fabrication à travers un circuit ludique et gustatif.



> Boutiques ouvertes à l'année :

- Site de la conserverie, Rue de la forge - 29900 Concarneau
- Boutique 6 Rue du port - 29930 Pont-Aven
- > Boutiques saisonnières d'avril à octobre :
- 7 rue St Guénolé (Ville-Close) - 29900 Concarneau
- 8 rue des Charrettes - 29180 Locronan
- Tél. 02 98 97 47 48 - www.conserverie-jeanburel.com

~ CONSERVERIE GONIDEC CONCARNEAU

Depuis 60 ans, nous perpétons le savoir-faire d'une qualité reconnue. C'est à partir de sa qualité et sur sa personnalité que l'on juge un produit. La conserverie « Gonidec », héritière de la tradition Concarnoise, mais aussi du savoir-faire familial et des recettes exclusives, propose des produits uniques aux amateurs de saveurs authentiques sous les marques « Mouettes d'Arvor » et « Jacques Gonidec »



CONSERVERIE GONIDEC

> Magasin de vente directe d'usine

- > 2 rue Henri Fabre - ZI de Keramporiel - 29900 Concarneau
- > Tél. 02 98 97 07 09
- > www.gonidec.com

~ LA BELLE-ILOISE CONCARNEAU - PONT-AVEN

Un savoir-faire français. Le plaisir de bien manger depuis plus de 90 ans. Des boîtes aux designs intemporels. C'est tout ça à la fois la belle-iloise.

Vos magasins de vente directe la belle-iloise vous invitent à venir découvrir leurs conserves gastronomiques de poissons : des produits savoureux et de qualité.



> Horaires variables, consultables sur www.labelleiloise.fr, rubrique « Nos magasins ».

- > 42 rue Vauban - 29900 Concarneau - Tél. 02 30 14 02 36
- > 1 rue Émile Bernard - 29930 Pont-Aven - Tél. 02 98 06 13 62
- > contact@labelleiloise.fr



~ CONSERVERIE COURTIN TRÉGUNC

Fondée en 1893, La Conserverie Courtin est la plus ancienne conserverie de Concarneau.

Venez découvrir gratuitement la confection artisanale de nos soupes de poissons, nos rillettes de la mer et de notre fameux confit de noix de Saint-Jacques sur notre site de production : assistez en direct à la fabrication de nos produits, visitez notre musée, découvrez notre histoire et dégustez nos spécialités de la mer. Visite et dégustation gratuites.

> Ouvert toute l'année 7/7

> Zone de Kerouel - 29910 Trégunc

> Tél. 02 98 97 01 80

> www.conserverie-courtin.com



> AUX ALENTOURS

~ LES VIVIERS DE LA FORÊT LA FORÊT-FOUESNANT

Installé depuis 1948, au bout du vieux port, face au port de plaisance, notre magasin de vente est ouvert aux particuliers.

Nous vous proposons toute l'année : Huîtres, coquillages, crustacés, plateaux de fruits de mer (sur commande, 48h à l'avance), cuisson de vos crustacés à l'eau de mer (sur commande, 24h à l'avance)

Le magasin est ouvert tous les jours sauf les 25 décembre et 1er janvier. La terrasse de dégustation est à votre disposition d'avril à septembre.

> Rte de Kerist, 29940 La Forêt-Fouesnant

> Tél. 02 98 56 96 68

> contact@lesviviersdelaforet.fr

> www.lesviviersdelaforet.fr



~ HUITRIERES DU CHÂTEAU DE BÉLON RIEC-SUR-BÉLON

Première ferme ostréicole créée en 1864 sur le Bélon, perpétue l'affinage de longue durée de la fameuse huître plate et la production d'huîtres creuses. Vente directe d'huîtres, dégustation face à la rivière.

Camping sur le même domaine avec grands emplacements camping-car.

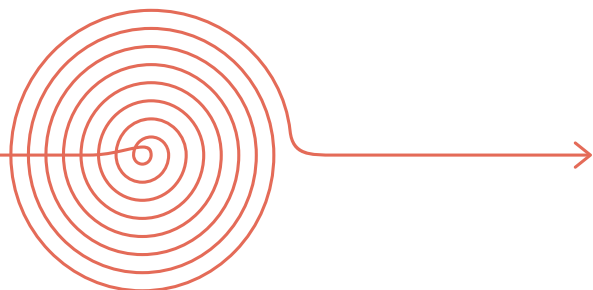
> Ouvert toute l'année de 10h30 à 18h, entrée libre

> Visites guidées : pour les groupes sur RDV / pour les individuels d'avril à novembre mercredi/vendredi (réservation conseillée)/Proposition jeune public, chasse au trésor "Pars à la découverte de l'huître d'or"

> Port de Bélon (rive droite) 29340 Riec-Sur-Bélon

> Tél. 02 98 06 90 58

> <https://belon.bzh/huitrieres/>



~ L'ATELIER N°5 -
ARTISAN CHOCOLATIER GLACIER
CONCARNEAU

Jeremy Thierry, secondé par son équipe, vous propose des créations gourmandes et originales, pour un voyage inoubliable. Horaires ouvertures boutiques Concarneau et la Forêt-Fouesnant : mardi au samedi 10h00 à 12h30 et 14h00 à 19h00.

- > 5 Av Pierre Guéguin - 29900 Concarneau
- > Tél. 02 22 94 11 40
- > 1 chemin de Petit Rospiec - 29940 La Forêt-Fouesnant
- > Tél. 02 98 59 28 34



~ BISCUITERIE DE CONCARNEAU
CONCARNEAU

La Biscuiterie de Concarneau vous propose un large éventail de biscuits à découvrir : la galette, le palet, la madeleine, le caramel au beurre salé ou encore le fameux Crakou, notre spécialité craquante au caramel. Tous nos produits sont fabriqués de manière artisanale avec du beurre frais. Notre boutique est vitrée sur notre atelier, vous pourrez ainsi observer le travail de nos pâtisseries, ils produisent devant vous en proposant chaque jour une spécialité différente. Pour clore cette visite, une dégustation est offerte, il est également possible de goûter aux produits de notre cave typiquement bretonne.

Visite de la fabrication (du lundi au vendredi de 9h à 15h) et dégustation gratuite.

- > 207 rue de Trégunc
- > 2 place Saint-Guénolé - Ville-Close - 29900 Concarneau
- > Tél. 02 98 70 54 45
- > www.biscuiteriedeconcarneau.com



~ BISCUITERIE PENVEN
PONT-AVEN

Fabricant à Pont-Aven depuis 1890, la biscuiterie perpétue la tradition avec passion et propose ses spécialités au bon beurre de baratte demi-sel. Venez découvrir nos palets, galettes et gâteaux bretons fabriqués sans colorant ni conservateur ainsi qu'un large choix de spécialités locales (bière de Pont-Aven, caramel, confitures...) sélectionnées par nos soins.

- > Boutique ouverte d'avril à octobre : 10h - 12h30 et 14h - 19h
- > 20 place Julia - 29930 Pont-Aven - Tél. 02 98 06 02 75
- > Fabrique ouverte toute l'année du lundi au vendredi : 9h - 12h30 et 13h30 - 17h30 Zone de Kergazuel - Tél. 02 98 06 05 87
- > www.galettes-penven.com
- > contact@ipenven.com



~ BISCUITERIE DE PONT-AVEN
PONT-AVEN

Située dans la ravissante cité des peintres, la Biscuiterie de Pont-Aven est spécialisée dans la production de pâtisseries bretonnes savoureuses, dont la célèbre galette de Pont-Aven et le célèbre kouign amann. Installée dans une ravissante demeure du XIX^e siècle, la maison a ouvert son atelier de fabrication à la visite. Les pâtisseries travaillent sous les yeux des curieux. La visite se poursuit par une dégustation, arrosée d'une bolée de cidre. C'est l'occasion de découvrir les différentes productions de la biscuiterie, en particulier ses galettes, ses palets, ses madeleines ou encore notre caramel liquide au beurre salé. Aménagé sur trois étages, le magasin offre aussi un bel éventail des produits régionaux traditionnels.

- > Biscuiterie de Pont-Aven - 8 rue du Général de Gaulle
- > Confiserie de Pont-Aven - 15 rue du Port - Tél. 02 98 09 14 20
- > Boutique de Mellac - 2 pôle de Kervidanou 29300 Mellac - Tél 02 56 46 10 57
- > www.biscuiteriedepontaven.fr
- > magasin@biscuiteriedepontaven.fr

~ MAISON LE DARZ
PONT-AVEN

Maître artisan caramélière - Tous nos produits sont faits maison, sur place, dans le respect de la pure tradition artisanale. Gâteaux bretons fourrés caramel au beurre salé, framboise, caramel au citron, kouign amann. Pain au levain naturel primé « 1^{er} prix de France du meilleur pain au levain ». La spécialité maison : un caramel tendre au beurre salé décliné sous plusieurs parfums.

- > Ouvert toute l'année de 10h à 13h et de 14h à 19h.
- Fermé le mercredi hors saison
- > 22 place Julia - 29930 Pont-Aven
- > Tél. 02 98 06 38 63
- > maison.ledarz@orange.fr





Depuis 1920
Traou Mad®

RECETTE
1920
 EMBLÉMATIQUE

LES
GALETTES
 DE PONT-AVEN®



CULTIVER LE GOÛT DES BONNES GHOSES,
 C'EST TOUT UN ART !

Découvrez l'emblématique Galette de Pont-Aven®, un chef d'œuvre croquant et doré au four. Depuis plus de 100 ans, Traou Mad® est célèbre pour son tour de main exceptionnel, sa palette d'ingrédients locaux et son lien fort avec l'art de la «Cité des Peintres». Notre savoir-faire authentique se décline aussi sur nos Palets de Pont-Aven® et bien d'autres spécialités bretonnes.



© l'CEIL de Paco



OFFREZ-VOUS UNE PAUSE GOURMANDE
 DANS NOS BOUTIQUES ET NOTRE PÂTISSERIE À PONT-AVEN

- Centre-ville : 2 Boutiques & 1 Atelier-Pâtisserie
- ZA de Kergazuel : Boutique-Musée

www.biscuiterie-loc-maria.fr



o...> Epicerie fines

~ COMPTOIR ET TRADITIONS

CONCARNEAU

Torréfaction artisanale, marchand de thé, épicerie fine de renom dans une rue parallèle au port. C'est ici qu'a été conçu le vice meilleur expresso de France 2024. Tous les cafés sont torréfiés sur place avec amour après une sélection rigoureuse du torréfacteur.

- > Ouvert toute l'année, du mardi au samedi de 9h30 à 18h45.
- > 6 rue des Écoles - 29900 Concarneau
- > Tél. 02 98 97 16 94
- > www.comptoir-traditions.fr

~ FINE FLEUR

CONCARNEAU

Épicerie Fine- Cadeaux & Afficherie - Fleurs françaises. Fine Fleur c'est Justine & Antoine, un duo débordant de vibes positives et de passion pour tout ce qui est bon & beau !

Nous avons donné vie à notre rêve en ouvrant notre concept store au cœur même de Concarneau. Notre boutique vous propose trois univers uniques : une épicerie fine, des fleurs françaises et le paradis des cadeaux & affiches. Membre du Collège Culinaire de France et du Collectif de la Fleur Française.

- > 2 rue Hélène Hascoët - 29900 Concarneau
- > Tél. 09 75 42 48 04
- > www.finefleurconcarneau.com
- >  et  Fine Fleur Concarneau



~ BOUTIQUE HÉNAFF & CO PONT-AVEN

Située en plein cœur de la Cité des Peintres, en face du Moulin de Rosmadec, c'est l'adresse incontournable des amateurs d'épicerie fine.

Vous pourrez y découvrir une sélection de produits bretons premium mais également un large éventail de produits Hénaff.

Ajoutez une Breizh Touch' à vos apéritifs en découvrant notre sélection de tartinables, de toasts et de boissons fraîches !

- > 4 rue du Port - 29930 Pont-Aven
- > Tél. 02 98 09 66 25
- > www.henaffandco.fr/magasins



~ LA BOUTIQUE DE PONT-AVEN

PONT-AVEN

La famille Péron vous propose ses fines galettes (recette depuis trois générations), ses confitures au sucre de canne brut, ses sardines à l'huile d'olive bonifiées par deux années d'affinage.

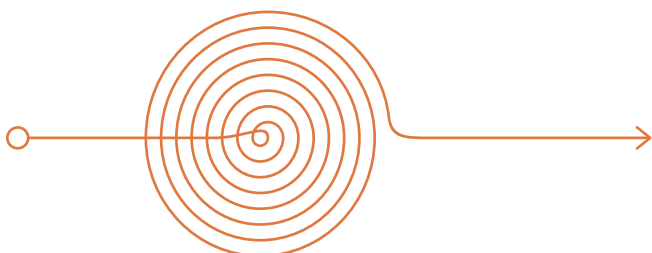
Et aussi nappes, faïences, porcelaines aux couleurs chatoyantes, vous rappelant que vous êtes place Paul Gauguin.

- > Ouvert toute l'année de 9h à 12h30 et de 14h à 19h. Fermé le lundi hors saison.
- > Place Paul Gauguin - 29930 Pont-Aven
- > Tél. 02 98 06 07 65
- > contact@boutiquedepontaven.fr

~ BOUTIQUE HÉNAFF & CO CONCARNEAU

Ne manquez pas à Concarneau l'adresse incontournable des amateurs d'épicerie fine. Vous pourrez y découvrir une sélection de produits bretons premium mais également un large éventail de produits Hénaff. Ajoutez une Breizh Touch' à vos apéritifs en découvrant notre sélection de tartinables, de toasts et de boissons fraîches !

- > 9, avenue Pierre Guéguin 29900 Concarneau
- > Tél. 02 30 14 06 12
- > www.henaffandco.fr/magasins





ARTISAN



CRÊPIER

Découverte de la fabrication de véritables crêpes tournées à la main depuis trois générations sur un manège à bilig du lundi au vendredi de 9h à 17h et le samedi de 9h à 16h.

Visites commentées par la plus ancienne employée de la Maison et dégustation de nos produits.
Du 7 juillet au 29 août
du lundi au vendredi à 11h - Visite gratuite



La Boissière - 29900 CONCARNEAU // Tél. 02 98 87 77 25 // boutique@creperie-bosser.com
Boutique en ligne : www.creperie-bosser.com



TY GUERNÉ

Biscuiterie artisanale à Concarneau, depuis 1995

Depuis 1995, nous fabriquons artisanalement nos pâtisseries bretonnes dans notre atelier à Concarneau. Venez découvrir dans notre magasin nos Kouign Amann, nos gâteaux bretons, nos spécialités au blé noir, nos galettes bretonnes, nos croquines, nos crèmes caramel au beurre salé...

Toutes nos pâtisseries sont faites maison à la main, sans colorant, ni conservateur.

Nous sommes heureux de vous accueillir tout au long de l'année et de vous faire partager notre passion.



15 rue de Penanguer à Concarneau - 02 98 97 00 30
2 avenue Pierre Guéguin à Concarneau - 02 98 66 77 07

contact@tyguerne.com

Visitez une fabrique artisanale de Crêpes et Gâteaux bretons

Vous pourrez voir la fabrication des pâtes, des gâteaux et petites galettes, la cuisson dans les fours ou encore la fabrication des crêpes.

Biscuiterie François Garrec

Visite gratuite - Vente directe

En saison,
ouvert du lundi au samedi de 9h à 19h30,
le dimanche de 10h à 19h,
hors saison,
ouvert du lundi au samedi de 9h à 19h.

Tél. 02 98 57 17 17 / www.garrec.com



Sur la D44, entre Fouesnant et Bénodet - Route de Fouesnant - Bénodet

o...> Brasseries - Cidreries - Caves

~ BRASSERIE DE BRETAGNE TRÉGUNC & CONCARNEAU

Depuis plus de 20 ans, nous brassons nos bières en Sud Finistère. Inspirés par un savoir-faire artisanal, nous élaborons des bières aux caractères bien distincts : Sant Erwann, Britt, Dremmwel & Ar-Men. Dégustez nos bières à la bouteille et à la pression dans nos bars-boutiques Le Bek (Concarneau) et La Boutik (Trégunc).



Visitez la brasserie toute l'année ! Plongez dans les coulisses du brassage et découvrez nos secrets de fabrication.

- > Le Bek - Zone de Colguen - 29900 Concarneau - Tél. 02 56 04 16 84
- > La Boutik - Zone de Kerouel - 29910 Trégunc - Tél. 02 98 50 29 29
- > www.brasserie-bretagne.fr
- > contact@brasserie-bretagne.fr

~ LA CAVE DU CABELLOU CONCARNEAU

Située sur la presqu'île du Cabellou, une cave aux 500 références de vins d'artisans vignerons, cidre, bières locales et spiritueux, une épicerie fine avec une sélection de produits d'ici et d'ailleurs entre terre et mer, sucrés et salés et une terrasse, vue sur mer, pour déguster huîtres, planches de charcuterie et fromages affinés, tapas bretons et une sélection de vins aux verres.



- > 119 avenue du Cabellou - 29900 Concarneau
- > Tél. 06 42 14 10 62
- > www.lacaveducabellou.com
- > contact@lacaveducabellou.com

~ CAVE DU MOROS CONCARNEAU

La Cave du Moros, élue Meilleure Cave de France 2025, par la Revue du Vin de France. La plus grande cave de Bretagne sur 800m² de surface et plus de 3000 références.



LA CAVE DU MOROS
élue Meilleure Cave
de France 2025

- > Eco Parc Méridien - 29900 Concarneau
- > Tél. 02 98 97 47 62 -
- > www.cave-du-moros.com

~ Ô LA BUTINE - MIELS ET HYDROMELS CONCARNEAU

Hydromels médaillés en France, Espagne et Pologne, l'une des cuvées est le meilleur hydromel d'Europe en 2019. Gamme de 18 hydromels.

- > Ouvert toute l'année les mercredis, vendredis et samedis
- > 5 rue de Penanguer - 29900 Concarneau
- > Tél. 06 11 05 49 22
- > <https://o-la-butine-miel-et-hydromels.business.site/>
- > lecras.sylvain@neuf.fr

~ TRI MARTOLOD CONCARNEAU

La brasserie Tri Martolod brasse de manière artisanale depuis 1999. Une gamme de plus de 20 bières vous est proposée dans notre magasin en vente directe. Prix direct brasserie. Magasin ouvert toute l'année du lundi au samedi de 10h à 20h, fermeture le vendredi à 22h et le samedi à 19h. Visite libre de la brasserie toute l'année et du 15 juin au 15 septembre, une visite guidée gratuite est organisée tous les jeudis à 14h.



- > Z.A. de Colguen - 29900 Concarneau

- > Tél. 02 98 66 20 22

- > [f brassierietrimartolod](https://www.facebook.com/brassierietrimartolod)

- > contact@trimartolod.fr

- > Magasin ouvert toute l'année, prix d'usine



~ CIDRERIE MELENIG ELLIANT

Cidrerie bio et AOP Cornouaille Découvrez une expérience gustative étonnante le jeudi à 18h en juillet-août sur réservation.



Visite guidée en juillet-août à 11h, 14h30 et 17h Vente directe de cidres fermiers et AOP de jus de pomme, de pommeau et de lambig de Bretagne.

- > Ouvert toute l'année

- > Quenehay - 29370 Elliant

- > Tél. 02 98 94 16 50

- > www.cidremelenig.fr

- > christian@cidremelenig.fr

> AUX ALENTOURS

~ DISTILLERIE DES MENHIRS PLOMELIN

Venez découvrir quelques-uns des secrets qui font la réputation de nos produits :

- EDDU, whisky pur blé noir
- Pommeau et Lambig de Bretagne A.O.C.
- Cidres artisanaux et jus de pomme

Visites guidées gratuites et dégustation gratuite toute l'année sur RDV.

Juillet-août : du lundi au jeudi à 10h30, 15h et 16h30, le vendredi à 10h30 et 15h
Septembre : du lundi au vendredi à 10h30 et 15h.



- > Boutique ouverte toute l'année
aux heures de bureau

- > 7 hent Sant-Philibert - 29700 Plomelin

- > Tél. 02 98 94 23 68 - www.distillerie.bzh



~ CIDRERIE MANOIR DU KINKIZ QUIMPER

Héritier d'un savoir-faire et d'une longue tradition familiale, Hervé Sez nec vous invite à découvrir le chai et ses produits élaborés dans la plus pure tradition cidricole. Visitez une cave unique en Bretagne. Vous pourrez également vous promener dans les vergers.

- > Ouvert toute l'année de 9h à 12h30 et de 14h à 18h30 (dégustation gratuite)
Fermé les dimanches et fériés.

- > 75 chemin du Quinquis - 29000 Quimper

- > Tél. 02 98 90 20 57

- > www.kinkiz-terroir.bzh - contact@manoirdukinkiz.bzh

> LÉGENDE

-  Restaurant
-  Crêperie
-  Accès PMR
-  Qualité Tourisme
-  Restaurateurs Pointe Bretagne
-  Fait maison
-  Maître restaurateur
-  Sélection Gault & Millau
-  Restaurant de qualité
-  Recommandé Michelin
-  Étoilé Michelin
-  Étoile verte Michelin



CONCARNEAU

~ L'AMIRAL

Spécialités de fruits de mer, homard et poissons, produits frais et de qualité. Restaurant 60 couverts avec vue sur mer, la Ville-Close et le port. À l'étage, 1 salle pour séminaire ou banquets de 10 à 30 couverts. Recommandé par de nombreux guides.



Menus : de 27,40€ à 68€
Menu homard bleu : 68€
Brasserie : de 10,50€ à 22€

Ouverture 7/7 en pleine saison.
Fermeture hors saison : dimanche soir, lundi et jeudi soir.

> 1 avenue Pierre Guéguin
> Tél. 02 98 60 55 23
> www.restaurant-amiral.bzh

BRETAGNE

CONCARNEAU

~ L'ANCRE

Ici, la cuisine au feu de bois (grillades de viandes et poissons) est tout simplement délicieuse. Voyage entre douces saveurs et épices finement relevées. Le chef a rapporté de ses périples, un savoir-faire et un sens de l'accueil qui vous permettent d'y aller les yeux fermés car l'autre bonne surprise c'est l'addition : le rapport qualité/prix est excellent.



Menus : 25€ et 35€
Plat à la carte à partir de 16,90€

Fermeture pleine saison : mardi - hors saison : mardi et mercredi.

> 22 rue Dumont d'Urville
> Tél. 02 98 50 56 58
> www.lancre-concarneau.com

CONCARNEAU

~ LA CASERNE

La Caserne, bar, pizzas et restauration, vous accueille dans une ambiance chaleureuse, familiale et festive ! Nous proposons nos pizzas sur place ou à emporter et des planches et burgers.

Large sélection de bières et vins et cocktails. Ecran géant, photomaton, accueil groupes sur réservation.

Ouvert du mercredi au dimanche

> 108 avenue de la Gare
> Tél. 02 98 97 00 97
> @ [la_caserne_concarneau](https://www.instagram.com/la_caserne_concarneau) - f [La Caserne Concarneau](https://www.facebook.com/LaCaserneConcarneau)

CONCARNEAU

~ LE CHANTIER

Dans le prolongement de la criée avec une vue imprenable sur le port de pêche et la Ville-Close, le chantier propose une cuisine bistro valorisant les produits de la mer. Un banc d'écailler mettant en valeur nos produits de la mer. Ambiance brasserie conviviale avec une terrasse expose sud. Salle de réception/événementiel (journée d'étude, événements familiaux. 12/20 Gault et Millau.



Formule déjeuner le midi du lundi au vendredi : 21€ (entrée-plat ou plat-dessert), 27€ (entrée-plat-dessert)
Menus : 39€ et 49€ - Homard à la carte - Carte

Ouvert toute l'année.

> Quai Carnot - Bâtiment Ouest - HALL
> Tél. 02 98 98 03 90 - www.restaurant-lechantier.fr

CONCARNEAU

~ CHEZ GUSTAVE

Chez Gustave, bouillon à Concarneau, avec terrasse et vue sur la Ville-Close, à prix modique. Un plat du jour et autres propositions à la carte, dans la plus grande tradition française.



Cuisine de produits locaux à petits prix, service rapide et convivial.

Vous retrouverez les incontournables comme la saucisse purée, l'œuf mayonnaise, le tartare et pour finir les profiteroles maison.

Tarif entre 20 et 30€ / personne

> Ouvert 7/7 toute l'année
> 9 Place Jean Jaurès
> Tél. 02 98 97 08 06
> @ [bouillon_chezgustave](https://www.instagram.com/bouillon_chezgustave)

CONCARNEAU

~ LA COQUILLE

Sortez du circuit touristique, la Coquille vous attend rive gauche, au milieu des chantiers de construction navale. Terrasse sur le quai, vue sur la Ville-Close, ambiance chaleureuse et conviviale, cuisine de marché. Salons, séminaires, banquets. Parking gratuit.

Plat du jour : 13€ et menu du jour à 25€
Les midis, du mardi au vendredi
Menus : 35€ et 50€ - Carte

Fermeture : mercredi soir, dimanche soir, lundi toute l'année et mardi soir de novembre à mars.

> 1 rue du Moros - Port de pêche rive gauche
> Tél. 02 98 97 08 52 - www.lacoquille-concarneau.fr



~ CÔTÉ MER

Francine et Denis sont heureux de vous accueillir. Nous vous proposons une carte de crêpes 100% blé noir et 100% froment (farine bio), ainsi que des salades composées, des glaces artisanales « Jampi » et différents desserts. La Fabrication est entièrement réalisée « Maison » à base d'ingrédients du circuit court. Réservation conseillée.

Fermeture : mercredi et jeudi.

Service continu le week-end et tous les jours ouvrables en saison.

> 2 boulevard Bougainville
> Tél. 02 56 10 50 26

CRÊPES

~ CREPERIE ENTRE AMIS

Pour la 1ère fois référencée au Gault et Millau régional, cette crêperie rénovée par l'Artiste Morgane Côme, dans un style Seizbreuer, propose une majorité de produits locaux pour ses crêpes blé noir, froment, et glaces artisanales. Vous serez accueillis chaleureusement dans la salle de 30 couverts ou sur la terrasse de 25 places, idéalement située face à la Ville-Close.



Hors saison du mardi au samedi de 12h/14h30 et 19h/21h30

En saison et vacances scolaires du lundi au samedi de 12h/14h30 et 19h/21h30

> 13b avenue du Docteur Pierre Nicolas
> Tél. 02 98 87 64 53
> www.creperieentreamis.fr

CRÊPES



~ LE DOMAINE

Au sein du Resort Thalasso Concarneau, le restaurant Le Domaine et toute son équipe proposent une cuisine contemporaine, inventive et colorée : le Chef Armando Nogueira ajoute une touche personnelle aux produits bretons de la terre et de la mer qu'il réinvente audacieusement à chaque plat.

Événements privés et/ou professionnels (groupes, séminaire, réunion...)

Menus : de 37€ à 50€

Ouvert toute l'année midi et soir (fermé les dimanche midi et lundi midi)

> Resort Thalasso Concarneau - 36 rue des Sables Blancs
> Tél. 02 98 10 90 54
> www.thalasso-resort-concarneau.com



~ LE FLAVEUR

À quelques pas du port de plaisance, une cuisine de saison à base de produits locaux et frais pour découvrir ou redécouvrir notre terroir. À déguster en famille, entre amis, pour vos repas d'affaires ou simplement pour se faire plaisir.

Menus : de 39€ à 86€

Fermeture en saison : dimanche et lundi.

Hors saison : dimanche et lundi toute la journée - mardi et mercredi soir.

> 4 rue Duquesne
> Tél. 02 98 60 43 47

~ LA GRANDE HERMINE

Restaurant - Bar à l'accueil chaleureux. Cuisine du marché à base de produits frais et de saison 100% fait maison, du fond de tarte à la glace en passant par les jus de viande. Vins bios.

Concerts & Événements.

Restaurant du lundi au vendredi et dimanche à partir de 12h jusqu'à 13h30. Bar à tapas le samedi soir à partir de 19h.

Les horaires sont variables selon les saisons, pour plus d'infos se référer au site internet.

> ZA du Moros, Av. de Bielefeld Senne,
> Tél. 09 73 29 56 07
> <https://www.lagrandehermine.fr/>

~ LE PENFRET

Situé en plein cœur de la Ville-Close, dans un décor breton et authentique, spécialités de thon et sardines et coquilles Saint-Jacques, moules-frites, huîtres, bulots et langoustines suivant arrivage. Cuisine bretonne traditionnelle et crêperie en service continu, coupes glacées, dégustation de bières locales et de cidre artisanal. Salon de thé l'après midi. 2 salles de 35 et 55 couverts. Accueil groupes possible. Familles bienvenues. Réservation conseillée. Recommandé par de nombreux guides.



Ouverture d'avril aux vacances de Toussaint. Fermeture hebdomadaire le mercredi.

> 40 rue Vauban - Ville-Close
> Tél. 02 98 50 70 55
> lepenfret@orange.fr

CRÊPES



~ LA PORTE AU VIN

Service en continu pour ce restaurant crêperie situé en plein cœur de la Ville-Close. Bistrot de pêcheurs à l'atmosphère d'antan. Dans l'assiette : spécialités bretonnes, poissons, moules frites, viandes et crêpes.

Recommandé par de nombreux guides.

Accueil de groupes possible (plusieurs salles)

Menus de 26€ à 35€

Menu enfant

Ouverture du printemps à la Toussaint. Service continu dès 11h30

> 9 place Saint-Guénolé - Ville-Close
> Tél. 02 98 97 38 11

CRÊPES

~ LE TAJ MAHAL

SPÉCIALITÉS INDIENNES

Le Taj Mahal déploie à Concarneau ses fresques et ses colonnes. Une enfilade de pots d'épices s'étire en cuisine pour permettre au chef de parfumer les plats classiques du sous-continent (soft ou très épicé). Les spécialités de la maison : le butter chicken et le poulet jalfrezi cuits dans un vrai four tandoor et les biryanis. Plats végétaliens. Dégustez le savoureux naan, nature ou fromage.



Formule déjeuner : 15€

Menus : de 24€ à 26€

Ouvert du mardi au dimanche toute l'année.

Fermé le lundi (sauf fériés et événements)

> 1 rue Alfred Le Ray
> Tél. 09 84 29 39 67

CONCARNEAU



~ TY COSY

Restaurant traditionnel à deux pas du port de plaisance. Si vous cherchez une cuisine maison à base de produits frais, alors c'est le TY COSY qu'il vous faut!

Menus servis midi et soir de 29,90 € à 41 € et carte, sans oublier les suggestions

Plat du jour du lundi au vendredi midi (hors période estivale et férié)

Fermeture : hors saison : mercredi et jeudi, pleine saison : mercredi. Réservation conseillée.

> 8 avenue du Docteur Nicolas
> Tél. 02 98 50 54 21

CONCARNEAU



~ LA VERRIÈRE

Côté resto, sous la grande verrière, dégustez une cuisine traditionnelle 100% maison à base de produits frais choisis auprès de fournisseurs locaux. Burger breton. Côté bar : sélection de bières bretonnes à la pression, de vins au verre accompagnés d'huîtres, sans oublier le mojito et ses tapas bretons. La Verrière : un cadre entièrement rénové, une adresse incontournable à Concarneau. Nouveau : service en terrasse toute l'année. Wifi gratuit. Crêpes l'après-midi.

Menus, formules : de 13,90 € à 39 €
Menu enfant

Ouverture toute l'année.

> 3 rue des Halles
> Tél. 02 98 60 55 78



NÉVEZ

~ AR MEN DU

RESTAURANT GASTRONOMIQUE RESPONSABLE

Vue à 180° face à la mer, Ar Men Du met à l'honneur une cuisine d'exception élaborée à partir de produits en circuits courts et d'arômes issus de notre jardin en permaculture.

Ouvert du 21 février au 2 novembre 2025 et du 19 décembre au 4 janvier 2026

> 47 rue des Îles > Tél. 02 98 06 84 22
> www.men-du.com - contact@men-du.com



NÉVEZ

~ LA CHÂTAIGNERAIE

BRASSERIE - CRÊPERIE - BAR

La Châtaigneraie offre une vue somptueuse sur la plage de Port-Manec'h, cadre idéal pour déguster des crêpes, glaces ou pour apprécier les formules brasserie.

Services : mai, juin, septembre : 12h/15h et 19h/21h
Juillet et août : en continu de 12h à 22h

Fermeture : fermé le lundi hors période de vacances.
Période : du 07/04 au 15/09.

> 16 rue de la Plage - Port-Manec'h
> Tél. 02 98 06 64 15



CRÊPES

NÉVEZ

~ LE DRAGON ET LA GIRAFE

CRÊPERIE - BAR

Face à la chapelle de Trémorzeven, proche des chaumières de Kerascoët, dans un cadre chaleureux et atypique, il vous sera proposé d'excellentes crêpes

traditionnelles et d'étonnantes spécialités maison, réalisées à partir de produits frais et locaux. Bar, salle spacieuse, tables espacées et jardin clos à l'arrière. Micro-épicerie de dépannage.

Carte : de 3 € à 15 € / Services : 12h-14h / 19h-21h (22h en été)

Ouvert toute l'année. Fermeture : le lundi et le mardi.

> 32 Trémorzeven
> Tél. 09 86 77 86 10
> creperieledragonetlagirafe.eatbu.com



CRÊPES

NÉVEZ

~ LES GÂS DE NÉVEZ

RESTAURANT - BAR - BRASSERIE - FRUITS DE MER
MOULES - PETIT-DÉJEUNERS - SNACK À EMPORTER

Menus : de 14 à 59 € - Cartes : à partir de 10 €
Services : 12h-14h / 19h-21h30

Ouvert toute l'année. Fermeture annuelle en janvier.

> 4 place de l'Église > Tél. 02 98 06 77 77
> <https://les-gas-de-nevez-restaurant.eatbu.com>

NÉVEZ

~ RESTAURANT DU MANOIR DALMORE

Surplombant la plage de Port-Manec'h, le Manoir Dalmore vous accueille dans une ambiance paisible où la décoration allie harmonieusement ancien et contemporain. La cuisine proposée est uniquement

«fait maison» et à base de produits frais, biologiques et locaux.

Services : 19h30 / 20h30

Ouvert tous les soirs de mai à fin octobre et vacances scolaires toutes zones / Hors saison : ouvert les vendredis, samedis et dimanches soirs. Fermeture : le mercredi. Réservation conseillée.

> Plage de Port Manec'h
> 7 Corniche de Pouldon
> Tél. 02 98 06 82 43
> www.manoirdalmore.com



PONT-AVEN



~ CRÊPERIE ARMELLE

Local et en musique ! Chez Armelle, une jeune équipe enthousiaste, dynamique et pleine d'envie font sauter les crêpes et vous accueillent, en intérieur ou en terrasse, dans une ambiance cosy et vintage. Un lieu chaleureux qui conjugue farines bio, produits locaux, fait maison et bonne musique. Terrasse et jardin.

> Ouvert toute l'année, tous les jours en période de vacances scolaires. Juillet - août : en continu de 12h à 22h

1 place Henri Delavallée
> Tél. 02 98 09 10 47
> @ armelle_creperie

CRÊPES

PONT-AVEN

~ AUBERGE DE LA FLEUR D'AJONC BISTROT - CRÊPERIE



À quelques pas du Musée de Pont-Aven, en plein cœur de la cité des Peintres, l'auberge vous accueille toute la journée pour un verre, un café, une crêpe ou un plat rapide mais gourmand (moules frites, saucisse frites, etc.)

Services : en continu à partir de 12h

Ouvert d'avril jusqu'à la fin des vacances de la Toussaint

> 3 place Julia
> Tél. 02 98 06 10 65

CRÊPES

PONT-AVEN

~ LES 3 BUIS

RESTAURANT - PRODUITS DE LA MER

Cuisine à base de produits frais - Terrasse.

Menus : de 24€ à 52€

Services : 12h30-14h / 19h30-21h

Ouvert toute l'année. Fermeture : mercredi (saison), dimanche soir, mardi et mercredi hors saison.

> 6 rue des Abbés Tanguy
> Tél. 02 98 09 43 17

PONT-AVEN

~ LE CAFÉ DU CENTRE



Café authentique au cœur de Pont-Aven, on vous accueille toute la journée, du petit déjeuner au dîner en passant par le goûter et l'apéritif, dans une ambiance chaleureuse et décontractée.

Ouvert toute l'année, de 9h à 1h.
Fermeture hors saison : lundi.

> 2 rue du port
> Tél. 02 98 06 00 57

PONT-AVEN



~ LE JARDIN DES SIMPLES

Le restaurant Le Jardin Des Simples vous accueille midi et soir. Menus évolutifs en fonction des arrivages et du marché. Cuisine du cœur à base de produits frais et de saison. Petite terrasse sur l'eau pour profiter du soleil de midi, Feu de bois par temps de pluie. Convivialité et bonne humeur à toute heure.

Formule déjeuner : entrée/plat/dessert 28€.

Formule dîner : à partir de 38€

Ouvert toute l'année.

Fermeture mardi soir, mercredi et dimanche soir.

> 16 rue Émile Bernard
> Tél. 02 59 16 32 97
> www.lejardindessimples.bzh

PONT-AVEN

~ LES MIMOSAS



Dans un très joli cadre avec vue imprenable sur la rivière, notre cuisine est élaborée avec des produits locaux et frais pour le plaisir de vos papilles. Notre carte bistrannique est variée et nous mettons à l'honneur les poissons nobles de la pêche locale, le homard breton et les fruits de mer au meilleur rapport qualité prix. Produits issus de circuits courts et frais, cuisine gourmande et généreuse.

Menus à partir de 30,50€. Plat du jour : à partir de 17€

Horaires en saison : 7/7 12h-14h30 et 19h-22h

Horaires hors saison du mardi au dimanche midi : 12h-14h et 19h-21h

> 22 Square Botrel
> Tél. 02 98 06 00 30 - www.lesmimosas-pontaven.com

PONT-AVEN



~ MOULIN DU GRAND POULGUIN

Dans les différentes petites salles, ambiance chaleureuse dans le cadre exceptionnel et authentique de cet ancien Moulin. Dès les beaux jours, les trois terrasses, l'une sur le quai Botrel et deux sur la rivière Aven apportent aux visiteurs un havre de bon temps, de ces

moments paisibles que l'on souhaiterait voir durer une éternité. C'est avant tout une crêperie mais également une brasserie, pizzeria et glacier.

Service continu de 12h à 22h en saison

Ouvert toute l'année 7/7.

> 2 quai Théodore Botrel
> Tél. 02 98 06 02 67 - www.moulin-pontaven.com

CRÊPES

PONT-AVEN

~ CRÊPERIE DU PORT RESTAURANT - FRUITS DE MER - CRÊPES



Au cœur du centre de Pont-Aven, sur le quai Théodore Botrel et le long de l'Aven, profitez de la belle terrasse pour déguster nos spécialités de poissons (selon arrivage du jour), plateaux de fruits de mer et délicieuses crêpes.

Cartes : de 5,70 à 69€

Services : en continu et goûter crêpes en saison

Ouvert toute l'année - 7/7 en saison. Fermeture hors saison : mardi soir, mercredi et jeudi. Fermeture annuelle en janvier.

> 13 quai Théodore Botrel - Le Port
> Tél. 02 98 06 00 88

CRÊPES

PONT-AVEN



~ LA PENSION DU MOULIN

Au cœur de la cité des Peintres, à quelques pas du Musée de Pont-Aven, découvrez la Pension du Moulin. Établissement historique fraîchement rénové. Votre restaurant vous accueille dans une atmosphère chaleureuse. Offrant une cuisine savoureuse, mariant généreusement les produits de la terre et de la mer. Notre bar vous accueille, avec sa grande terrasse ensoleillée.

Menus : 28 € à 39 € / plat du jour
Services : 12h15 à 14h30 et 19h15 à 21h00
Ouvert toute l'année 7j/7.

- > 1 place Julia
- > Tél. 02 98 06 02 06
- > www.lapensiondumoulin.com

PONT-AVEN



~ LA PROMENADE

RESTAURANT

Situé au cœur de Pont-Aven dans un cadre cosy et contemporain avec une vue imprenable sur l'Aven. Des plats travaillés à base de produits de qualité, de saison, essentiellement locaux, inspirés par la gastronomie française et les voyages du Chef à travers le monde. Jessy et David Manchia, unis dans la vie comme dans le travail, vous font découvrir leur gastronomie contemporaine.

Ticket Moyen : de 27 € à 60 €. Services : 12h-14h30 et 19h-21h30 (en saison).

Ouvert toute l'année (sauf janvier).
Fermeture : dimanche et lundi

- > Promenade Xavier Grall
- > Tél. 02 98 06 08 99
- > <https://lapromenade-pontaven.fr>



PONT-AVEN



~ ROSMADEC LE MOULIN

Grande table de Pont-Aven, Rosmadec le Moulin, a accueilli pendant des décennies les visiteurs célèbres et inconnus de la Cité des peintres. Au-delà de l'histoire du Moulin, Sébastien Martinez et les équipes travaillent au quotidien des produits frais, de saisons pour vous proposer une cuisine raffinée et authentique.

Menus : de 69 € à 179 €
Services : 12h15-13h30 et 19h15-20h30.

Ouvert toute l'année. Ouverture 7/7 en juillet et août.
Fermeture annuelle en janvier Fermeture hors saison : lundi et mardi.

- > Venelle de Rosmadec
- > Tél. 02 98 06 00 22
- > www.rosmadec.com

PONT-AVEN

~ LE TALISMAN

CRÊPERIE

À quelques pas du Bois d'Amour, c'est dans une ambiance familiale que le Talisman vous accueille et vous propose ses crêpes traditionnelles. Sa recette et son savoir-faire transmis depuis 1920, un accent particulier sur des produits locaux et des spécialités que son équipe jeune et dynamique se fera un plaisir de vous faire découvrir.

Terrasse l'été. Réservation conseillée.
Services : 12h-14h / 19h-21h.

Ouvert toute l'année. Fermeture : le lundi et le dimanche en hors saison.

- > 4 rue Paul Sérusier
- > Tél. 02 98 06 02 58



CRÊPES

ROSPORDEN

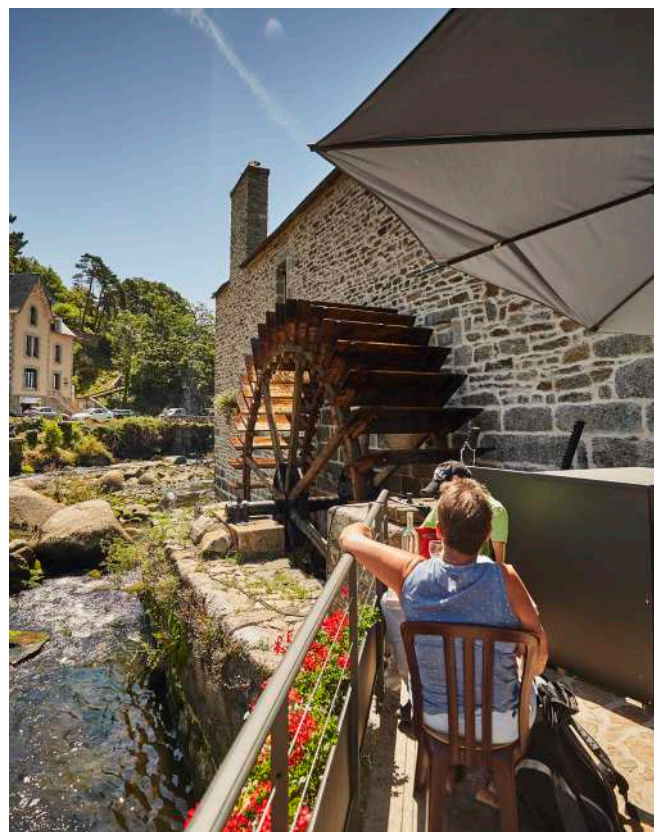
~ CRÊPERIE DE TOULVEN

COMME DANS UN ROMAN DE PIERRE LOTI...

Crêpes au blé noir et de froment (bio)
Ouvert toute l'année, midi et soir, du mardi au samedi.
Ouvert les dimanches soir des vacances scolaires.
Terrasse.

- > 2 rue Pasteur
- > Tél. 02 98 76 97 27
- > [f crêperie de toulven rosporden](https://www.facebook.com/crêperie.de.toulven.rosponden)

CRÊPES



~ LE CASIER

RESTAURANT - GLACIER - BAR

Avec une vue magnifique sur l'océan et sur le port de Trévignon, les plats concoctés par le chef avec des touches sud-américaines vous feront voyager à travers le monde culinaire. Le restaurant vous fera vivre un magnifique instant de partage. L'équipe du Casier est heureuse de vous accueillir tout au long de l'année ! Poissons, viandes, crêpes et galettes.

Service de 12h à 15h et de 19h à 22h - Crêpes en continu en juillet et août
Ouvert du 15 mars au 15 novembre. Ouvert 7/7 de 10h à minuit en saison.
Fermeture : le jeudi en mars, avril, mai, octobre et novembre.

- > 35 rue du Port - Trévignon
- > Tél. 02 98 50 01 68
- > www.lecasier-trevignon.fr



CRÊPES

~ LA MARINIÈRE

CRÊPERIE

Idéalement située à la Pointe de Trévignon, La Marinière propose un large choix de crêpes salées ou sucrées et des spécialités.

Moules frites en saison. Panorama imprenable sur la Pointe, réservation conseillée.

Ouvert de février à la Toussaint.
Service continu de 12h à 20h30.
Fermé le mardi et mercredi toute l'année.

- > 1690 route de la Pointe - Pointe de Trévignon
- > Tél. 02 98 50 03 62

CRÊPES

~ LE PASS PORT

RESTAURANT - BAR - GLACIER

Face à l'océan, au port de Trévignon, le restaurant dispose d'une vue sur la mer sur 180°. Ambre, Philippe et David vous accueillent dans un cadre chaleureux toute l'année et vous proposent poissons frais, viandes et moules en saison. La grande terrasse permet de profiter de la superbe vue sur la mer et du coucher de soleil au-dessus du port, un des plus beaux couchers du soleil du Finistère !

Carte de 20€ à 30€ et moules à partir de 16€

Ouvert toute l'année (sauf 3 premières semaines de janvier) - fermé les lundis et mardis en février, mars et octobre. D'avril à septembre 7/7 de 9h à 23h.

- > 250 rue du Port - Pointe de Trévignon
- > Tél. 09 82 21 81 90
- > www.restaurant-lepassport.fr



~ LE NOROÏT

BAR - SNACK - GLACES - GAUFRES - PETIT DÉJEUNER

Lieu incontournable sur la Pointe de Trévignon, pour une pause désaltérante ou gourmande après une flânerie sur le port de Trévignon, ou après la plage... Bar et terrasse vue sur mer, friterie et sandwicherie, glaces...



Snacking toute l'année de 12h à 14h. Concert en juillet et août le vendredi soir

Service continu en juillet et août

Ouvert toute l'année. Fermeture : le mardi sauf juillet-août.

- > 5 rue du Port - Pointe de Trévignon
- > Tél. 02 98 50 04 90

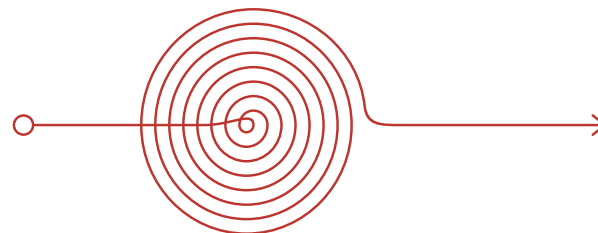
~ LA SPEZIA

PIZZAS À EMPORTER - PANINIS

Services : midi et soir

Ouvert toute l'année. Fermeture : le lundi.

- > 2 rue de Concarneau
- > Tél. 02 98 50 20 21
- >  Pizza la Spezia Trégunc



> AUX ALENTOURS

~ CRÊPERIE CHEZ ANGÈLE

Dans le cadre restauré d'une splendide Chaumière, les galettes et les crêpes sont cuisinées dans l'esprit d'une pure tradition bretonne... La plupart des garnitures préparées sur place sont composées de produits frais et issus du terroir. De nombreux produits viennent directement de l'agriculture biologique.

Services : 12h-14h / 19h-21h

Fermeture : lundi (en saison) lundi et mardi (hors saison)

Période : toute l'année.

- > 16 rue des Voiliers
- > Tél. 02 98 06 58 28
- > www.creperie-chezangele.fr



CRÊPES



Transports en commun



~ RÉSEAU DE BUS CORALIE SUR TOUT LE TERRITOIRE



Plusieurs lignes de bus régulières permettent de se déplacer à Concarneau, Trégunc, Rosporden et Pont-Aven. D'autres lignes à la demande desservent Elliant, Melgven, Névez, Saint-Yvi et Tourc'h.

En été, le « bus des plages » et le « bus de vos soirées » complètent l'offre du réseau Coralie pour vous simplifier les vacances. Un service d'aide à la mobilité (PMR) « Hep'Co » est disponible sur réservation auprès de l'agence, sur constitution d'un dossier avant votre arrivée.

> Billets en vente dans les agences Coralie :

> Quai d'Aiguillon - 29900 Concarneau

Tél. 02 98 60 55 55 - www.coralie-cca.fr

> Z.A de Dioulan - 29140 Rosporden - Tél. 02 98 59 21 68

> www.coralie-cca.fr

> et en ligne sur l'application Mybus.

Carnets en vente dans les bureaux d'information touristique de Trégunc, Névez, Pont-Aven et Rosporden.



~ NOUVEAUTÉ : CORALIE VÉLO

Coralie vélos est un service de location de vélos à assistance électrique proposé aux résidents de la communauté d'agglomération de Concarneau Cornouaille (durée moyenne de location de 3 à 6 mois)

Une solution simple et pratique pour vos trajets quotidiens !

L'objectif est de faire tester aux habitants un mode de déplacement alternatif à la voiture individuelle. > coralie-velos.fr

~ RÉSEAU BREIZHGO



GARE ROUTIÈRE DE QUIMPER

Des liaisons régulières en autocar pour se rendre à Quimper, La Forêt-Fouesnant ou Bénodet, afin de visiter ou randonner sans prendre votre véhicule. Gare routière de Quimper.

> Tél. 02 98 90 88 89 - www.breizhgo.bzh

> Billets en vente dans les bureaux d'information touristique de Concarneau, Trégunc et Pont-Aven.

> Bouger en Bretagne : www.korrigo.bzh

~ LE BAC

CONCARNEAU

À Concarneau, pour se déplacer d'une rive à l'autre, le bac fonctionne toute l'année. Cette traversée de 200 mètres entre la Ville Close et le quartier du Passage est la « plus petite croisière du monde » ! Les vélos sont acceptés à bord.

Horaires variables en fonction des périodes de l'année.

Tarifs : 1 passage : 1 € par personne / Carnet de 10 passages : 8 €

Abonnement mensuel : 18 € (sur demande auprès du capitaine)

Gratuit pour les enfants de moins de 10 ans

Transport gratuit des vélos (limité à 2 vélos par rotation)

Moyens de paiement acceptés : monnaie et carte bancaire

> Tél. 06 85 42 19 87

Taxis

~ AB TAXI - YOHAN

CONCARNEAU

> Tél. 06 84 48 26 39

~ AA APPEL GUÉNA TAXI

ROSPORDEN

Compteur au départ de Rosporden

> Tél. 02 98 59 97 34 - 06 60 45 37 49

Véhicules électriques

~ BORNES DE RECHARGE SUR TOUT LE TERRITOIRE

Des bornes de recharge pour les véhicules électriques sont disponibles sur le territoire. Sur les parkings publics, un badge ou un pass Chargemap seront nécessaires.

> <https://fr.chargemap.com/>

Covoiturage

~ DÉPLACEMENTS RESPONSABLES SUR TOUT LE TERRITOIRE

Pour vos déplacements responsables, pensez au covoiturage ! Des aires de covoiturage sont présentes sur le territoire, certaines sont desservies par les bus.

> www.coralie-cca.fr

LES PORTS DE PLAISANCE



~ CONCARNEAU

> Maison du Port

Môle Pénéroff

Tél. 02 98 97 57 96

~ NÉVEZ

> Bureau du Port

Maison du Vivier

Tél. 02 98 06 89 20

> SNSM en juillet et août

Tél. 02 98 35 47 23

~ PONT-AVEN

> Services techniques municipaux

Tél. 02 98 06 14 69

~ TRÉGUNC

> SNSM - Port de Trévignon

Tél. 06 11 18 61 88

> Services techniques municipaux

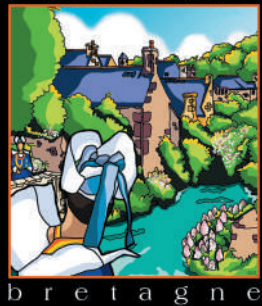
Tél. 02 98 50 95 90

> Badges d'accès aux cales de mise à l'eau en vente au Bureau d'Information Touristique de Trégunc

Tél. 02 98 50 22 05

BRETAGNE

biscuiterie de
Pont-Aven



Kouign-amann - Palets

Galettes - Cave bretonne

Visite de la fabrication - Dégustation gratuite - Vente directe



Ouvert tous les jours

y compris les dimanches et jours fériés.

Visite libre et gratuite



Biscuiterie de PONT-AVEN

8 rue du Général de Gaulle
29930 Pont-Aven
Tél. 02 98 09 14 20

15 rue du Port
29930 Pont-Aven
Tél. 02 98 06 05 90

2 Pôle Kervidanou
29300 Mellac
Tél. 02 56 46 10 67

www.biscuiteriedepontaven.fr



Fondée en 1893, la maison Courtin vous propose de découvrir ses recettes authentiques : soupe de poissons, confit de noix de Saint-Jacques, tartinables...



200 m² d'espace découverte

Venez visiter la fabrication et découvrir notre histoire !

Dégustation gratuite

Zone de Kerouel - 29910 Trégunc - Tél. 02 98 97 01 80
www.conserverie-courtin.com

Ouvert tous les jours



Visite de la fabrication

Dégustation gratuite

Ouvert 7J/7



Un étui de 6 galettes OFFERT*

Bon à présenter en magasin

*Offre valable une seule fois par foyer jusqu'au 31/12/2025



Biscuiterie de Concarneau
 207 rue de Trégunc - 29900 Concarneau
 Tél. 02 98 70 54 45
 En ville close : 2 place St Guénolé
www.biscuiteriedeconcarneau.com

